

RU5 Электронный индикатор ресурса «БАРЬЕР» Опти-Лайт® является запасной частью к фильтрам-кувшинам для очистки воды БАРЬЕР, ТУ 3697-013-32989981-96. Предназначен для определения времени замены сменных кассет БАРЬЕР. Хранить при температуре от -25 °С до +40 °С не более 1 года. Срок службы индикатора определяется ресурсом батареек. **Изготовитель:** АО «БВТ БАРЬЕР РУС», Россия, 142407, Московская область, Ногинский район, территория Ногинск-Технопарк, д. 2. Не подлежит подтверждению соответствия техническому регламенту ТС 010/2011 «О безопасности машин и оборудования» (ст. 7 технического регламента ТС 010/2011). *Рассчитан на использование кассет с ресурсом 350 л.

BLR Электронны індикатар рэсурсу «БАРЬЕР» Опти-Лайт з'яўляецца запаснай часткай да фільтраў-гарлачоў для ачысткі вады БАРЬЕР, ТУ 3697-013-32989981-96. Прызначаны для вызначэння часу замены зменных кассет БАРЬЕР. Захоўваць пры тэмпературы ад -25 °С да +40 °С не больш за 1 год. Тэрмін службы індикатара абмежаваны рэсурсам батарэек. **Вытворца:** АТ «БВТ БАРЬЕР РУС», Расія, 142407, Маскоўская вобласць, Ногінскі раён, тэрыторыя Ногінск-Тэхнапарк, д. 2. **Імпартёр у РБ:** ТАА «Ривер Групп», 220116, г. Мінск, пр-т Дзяржынскага, д. 104, оф.1104. Тэл.: +3 751 277 00 94, +3 751 277 03 04. Не падлягае пацверджанню адпаведнасці тэхнічнаму рэгламенту ТС 010/2011 «Аб бяспецы машын і абсталявання» (арт. 7 тэхнічнага рэгламенту ТС 010/2011).

KAZ «БАРЬЕР» Опти-Лайт электронды қор индикаторы су тазалауға арналған БАРЬЕР сүзгі-құмыраларына қосалқы бөлшек болып табылады, ТШ 3697-013-32989981-96. БАРЬЕР ауыспалы таспаларын ауыстыру уақытын анықтауға арналған. -25 °С-ден +40 °С-ге дейінгі температурада 1 жылдан асырмай сақтау керек. Индикатордың қызмет мерзімі батареялардың қорларымен шектелген. **Өндіруші:** АК «БВТ БАРЬЕР РУС», Ресей, 142407, Маскеу облысы, Ногинский ауданы, Ногинск-Технопарк территориясы, 2-үй. **Қазақстан Республикасындағы ресми өкілі:** ЖШС «Best Mark Product». Кіна таулар мекенжай бойынша қабылданайды: Қазақстан Республикасы, 010000, Астана қаласы, Ақжол көшесі, 30 «А»-үй. Тел.: 8 7172 72 81 62. ТO 010/2011 «Машиналар мен жабдық қауіпсіздігі туралы» (ТО 010/2011 техникалық регламентінің 7 бабы) техникалық регламентіне сәйкестігі расталуы тиіс.

UKR Электронний індикатор ресурсу «БАРЬЕР» Опти-Лайт є запасною частиною до фільтрів-глекичів для очищення води БАРЬЕР ТУ 3697-013-32989981-96. Призначений для визначення часу заміни змінних кассет БАРЬЕР. Зберігати при температурі від -25 °С до +40 °С не більше 1 року. Термін служби індикатора обмежений ресурсом батарейок. Виготовлено в Росії. **Виробник:** АТ «БВТ БАРЬЕР РУС», Росія, 142407, Московська область, Ногінський район, територія Ногінськ-Технопарк, буд. 2. **Офіційний імпортер:** ТОВ «Бар'єр-Україна», Україна, 01601, м. Київ, ул. Червоноармійська, буд. 23 Б. Тел.: +380 44 287 57 30. Не підлягає підтвердженню відповідності технічному регламенту МС 010/2011 «Про безпеку машин та обладнання» (ст. 7 технічного регламенту МС 010/2011).

Электронный LED индикатор ресурса Опти-Лайт



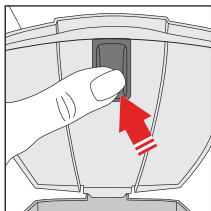


Рис. 1

УСТАНОВКА:

1. Выньте старый индикатор, надавив пальцем на заднюю поверхность.

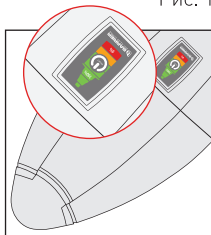


Рис. 2

2. Разместите новый индикатор так, чтобы изображение верху кассеты было направлено к носику фильтра-кувшина.

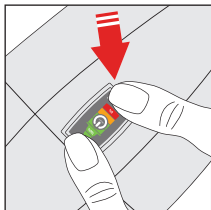


Рис. 3

3. Аккуратно поступательными движениями вставьте новый индикатор, надавливая поочередно на стороны индикатора до появления щелчка.

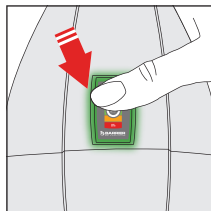


Рис. 4

ВКЛЮЧЕНИЕ/ ПЕРЕЗАПУСК:

4. Нажмите на кнопку до появления подсветки зеленого цвета. Индикатор включен/перезапущен.

РЕЖИМ РАБОТЫ:

Подсветка на индикаторе срабатывает автоматически при наклоне кувшина, если объем вылитой отфильтрованной воды более 150 мл.

Зеленая подсветка означает, что остается более 15% ресурса.

Желтая подсветка – менее 15%.

Красная подсветка – необходимо заменить кассету и перезапустить индикатор.

> 15% ресурса < 15% ресурса Ресурс исчерпан



Определение оставшегося ресурса осуществляется одновременно по двум параметрам:

1. По времени, прошедшему с момента замены кассеты.

2. По объему отфильтрованной воды.

Индикатор снабжен специальным датчиком, определяющим время и угол наклона кувшина в момент, когда выливается вода; эти параметры пересчитываются в объем вылитой (а значит и отфильтрованной) воды.