

б **БАРЬЕР**
BWT ФИЛЬТРЫ ДЛЯ ВОДЫ

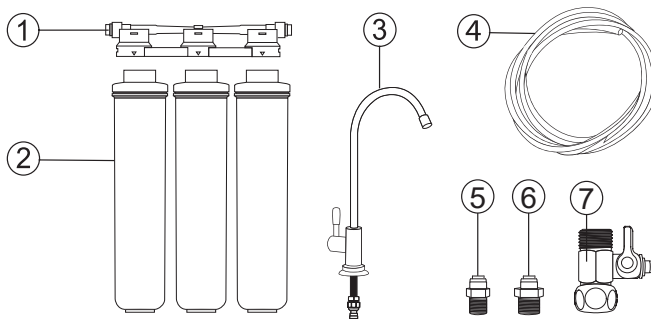
ЭКСПЕРТ ОНИКС

ВОДОЧИСТИТЕЛЬ
БЫТОВОЙ



**РУКОВОДСТВО
ПО ЭКСПЛУАТАЦИИ**

КОМПЛЕКТНОСТЬ



№	Наименование	Кол-во, шт.
1	Корпус фильтра (блок крепления фильтроэлементов)	1
2	Комплект фильтроэлементов из 3 шт.	1
3	Кран для чистой воды с прокладками, шайбами, гайкой и фитингом 7/16"-1/4"*	1
4	Соединительная пластиковая трубка (белая), 1,5 м	1
5	Фитинг 1/4"-3/8"***	1
6	Фитинг 1/4"-1/2"**	1
7	Шаровой вентиль-адаптер для подключения к водопроводу	1

* Наличие крана для чистой воды зависит от комплектации водоочистителя. Информацию о наличии смотрите на индивидуальной коробке водоочистителя.

**Только в системах, не укомплектованных краном для чистой воды.

Фитинг 1/4"-3/8" позволяет подключить фильтр к комбинированному смесителю с гибкой подводкой диаметром 3/8".

Фитинг 1/4"-1/2" позволяет подключить фильтр к комбинированному смесителю с гибкой подводкой диаметром 1/2".

ВНИМАНИЕ!

Водоочиститель предназначен для доочистки питьевой водопроводной воды из систем централизованного водоснабжения. Не используйте водоочиститель для доочистки воды, небезопасной в микробиологическом плане (за исключением БАРЬЕР ЭКСПЕРТ Ультра / Биозащита / Смягчение БИО / Базовый БИО).

ФИЛЬТР ЭКСПЕРТ ОНИКС СОВМЕСТИМ СО ВСЕМИ ФИЛЬТРОЭЛЕМЕНТАМИ ЭКСПЕРТ

«**БАРЬЕР ЭКСПЕРТ Ультра**» Финишная очистка и ультрафильтрация. Сохраняя полезный минеральный состав воды, ультрафильтрация обеспечивает эффективную очистку воды от бактерий.

«**БАРЬЕР ЭКСПЕРТ Механика**» Предварительная очистка воды от нерастворимых механических примесей (ржавчины, окалины, ила, песка и т.п.).

«**БАРЬЕР ЭКСПЕРТ ИоноОбмен**» Высокая эффективность очистки от тяжелых и токсичных металлов на протяжении всего ресурса фильтроэлемента.

«**БАРЬЕР ЭКСПЕРТ Смягчение**» Снижает содержание солей жесткости в воде.

«**БАРЬЕР ЭКСПЕРТ Смягчение х1**» Снижение солей жесткости, а также предварительная очистка воды от механических примесей, хлора и тяжелых металлов.

«**БАРЬЕР ЭКСПЕРТ Смягчение х2**» Снижение солей жесткости и очистка от хлора и тяжелых металлов.

2

БАРЬЕР ЭКСПЕРТ ОНИКС

Водоочиститель бытовой

«**БАРЬЕР ЭКСПЕРТ Ион+**» Эффективное смягчение воды, предотвращение образования накипи.
 «**БАРЬЕР ЭКСПЕРТ Ферростоп**» Уникальная технология «FERROSTOP» дает превосходный результат очистки от железа. Тонкая очистка воды от механических загрязнений.

«**БАРЬЕР ЭКСПЕРТ ПостКарбон**» Фильтроэлемент дополнительной очистки. Ионообменный материал задерживает ионы тяжелых металлов, очищает воду от растворенного железа. При этом из воды устраняются неприятные привкусы и запах.

«**БАРЬЕР ЭКСПЕРТ Карбон+**» Глубокая очистка от хлора достигается за счет сбалансированной смеси фильтрующих материалов.

«**БАРЬЕР ЭКСПЕРТ Карбон-блок**» Дополнительная очистка воды от хлора и хлороорганических соединений. Устранение из воды неприятных вкусов и запахов.

«**БАРЬЕР ЭКСПЕРТ Смягчение Ферростоп**» Снижение солей жесткости, очистка от растворенного железа, ржавчины и других нерастворимых частиц.

«**БАРЬЕР ЭКСПЕРТ Поликарбон 2 в 1**» Осуществляет одновременную механическую и сорбционную очистку. Защищает от хлора и нерастворимых частиц.

«**БАРЬЕР ЭКСПЕРТ Био**» В основе технологии ультрафильтрации лежит принцип мембранной очистки с размером пор не более 0,03 мкм. Надежно и эффективно очищает воду от бактерий. Финишная очистка от нерастворимых частиц.

«**БАРЬЕР ЭКСПЕРТ БиоКарбон**» В основе технологии ультрафильтрации лежит принцип мембранной очистки с размером пор не более 0,03 мкм. Надежно и эффективно очищает воду от бактерий. Финишная очистка от хлора, запахов и привкусов.

ФИЛЬТР ЭКСПЕРТ ОНИКС СОВМЕСТИМ СО ВСЕМИ КОМПЛЕКТАМИ ФИЛЬТРОЭЛЕМЕНТОВ ЭКСПЕРТ

БАРЬЕР ЭКСПЕРТ Стандарт

1-я ступень	Механика
2-я ступень	ИоноОбмен
3-я ступень	ПостКарбон

БАРЬЕР ЭКСПЕРТ Классик

1-я ступень	Механика
2-я ступень	Карбон+
3-я ступень	ПостКарбон

БАРЬЕР ЭКСПЕРТ Базовый Био

1-я ступень	Механика
2-я ступень	Карбон+
3-я ступень	Био

БАРЬЕР ЭКСПЕРТ Комплекс / Жесткость Железо

1-я ступень	Ферростоп
2-я ступень	Смягчение
3-я ступень	ПостКарбон

Комплекты фильтроэлементов линейки БАРЬЕР ЭКСПЕРТ взаимозаменяемы. Вы можете выбрать комплект, подходящей для очистки вашей воды.

БАРЬЕР ЭКСПЕРТ Жесткость

1-я ступень	Механика
2-я ступень	Смягчение
3-я ступень	ПостКарбон

БАРЬЕР ЭКСПЕРТ Смягчение БИО

1-я ступень	Механика
2-я ступень	Смягчение
3-я ступень	Ультра

БАРЬЕР ЭКСПЕРТ Смягчение Плюс

1-я ступень	Поликарбон 2 в 1
2-я ступень	Смягчение x2
3-я ступень	Посткарбон

БАРЬЕР ЭКСПЕРТ для жесткой воды

1-я ступень	Механика
2-я ступень	Ион+
3-я ступень	Карбон-блок

БАРЬЕР ЭКСПЕРТ Комплекс БИО

1-я ступень	Ферростоп
2-я ступень	Смягчение x2
3-я ступень	БиоКарбон

БАРЬЕР ЭКСПЕРТ Ультра / Биозащита

1-я ступень	Механика
2-я ступень	ИоноОбмен
3-я ступень	Ультра

БАРЬЕР ЭКСПЕРТ Жесткость x2

1-я ступень	Смягчение x1
2-я ступень	Смягчение x2
3-я ступень	Карбон-блок

БАРЬЕР ЭКСПЕРТ Комплекс x2

1-я ступень	Смягчение Ферростоп
2-я ступень	Смягчение x2
3-я ступень	Карбон-блок

БАРЬЕР ЭКСПЕРТ для мягкой воды

1-я ступень	Механика
2-я ступень	Карбон + для мягкой воды
3-я ступень	Посткарбон для мягкой воды

УСТАНОВКА ВОДООЧИСТИТЕЛЯ

Перед установкой внимательно прочтите инструкцию и ознакомьтесь со схемой подключения водоочистителя. Проверьте наличие всех необходимых деталей в комплекте. Предварительно определите место установки водоочистителя под мойкой, а также место установки крана для чистой воды для обеспечения максимального удобства ежедневного использования. Водоочиститель необходимо подвесить на стену при помощи саморезов (в комплект не входят) таким образом, чтобы под собранным фильтром образовалось свободное пространство высотой не менее 5 см. Обратите внимание на то, чтобы водоочиститель и соединительные пластиковые трубки не соприкасались с горячими трубами.

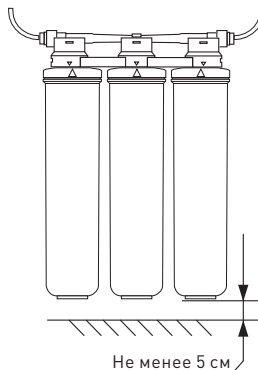
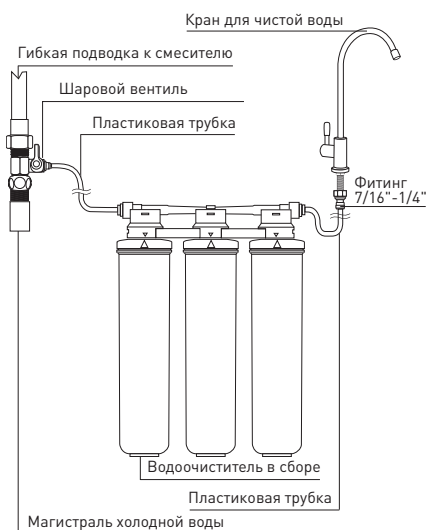
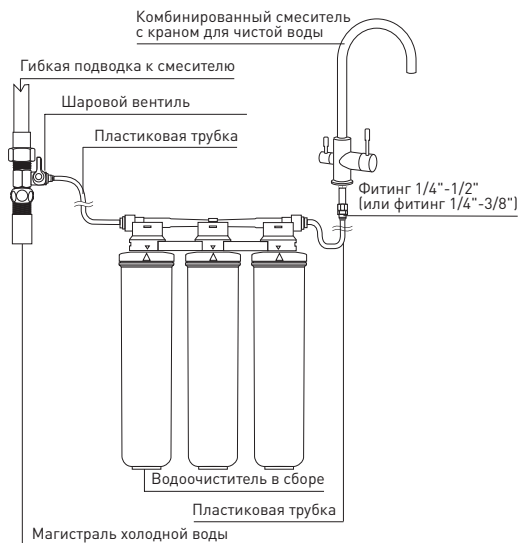


СХЕМА ПОДКЛЮЧЕНИЯ ВОДООЧИСТИТЕЛЯ

ПОДКЛЮЧЕНИЕ К КРАНУ ДЛЯ ЧИСТОЙ ВОДЫ



ПОДКЛЮЧЕНИЕ К КОМБИНИРОВАННОМУ СМЕСИТЕЛЮ



ВНИМАНИЕ!

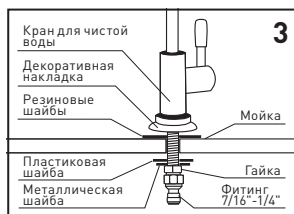
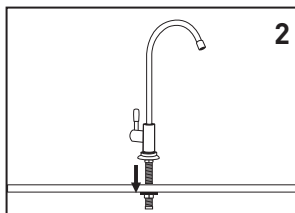
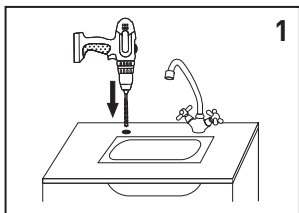
Перед установкой водоочистителя БАРЬЕР ЭКСПЕРТ Ультра / Биозащита / Смягчение БИО / Базовый Био / Комплекс БИО необходимо замерить давление в водопроводе. В случае, если оно превышает 4 атм, установить редуктор давления (в комплект не входит) водопроводной воды до входа в водоочиститель.

ПОРЯДОК УСТАНОВКИ

ВНИМАНИЕ!

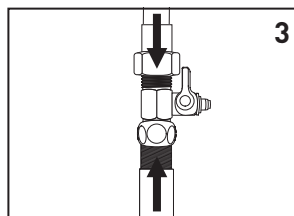
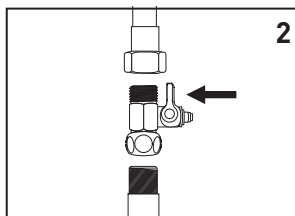
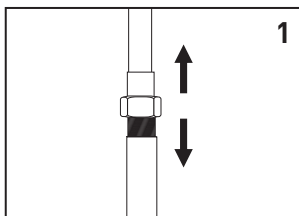
Перед началом установки водоочистителя перекройте вентиль водопровода холодной воды, а затем откройте кран холодной воды на смесителе, чтобы сбросить давление в трубе.

УСТАНОВКА КРАНА



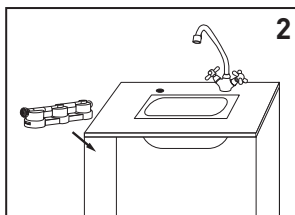
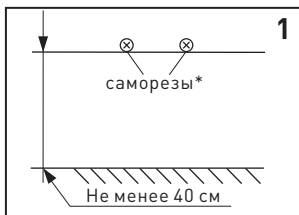
1. Выберите место для установки крана. Просверлите отверстие диаметром 12 мм.
2. Установите кран. Затяните гайку.
3. Навинтите фитинг 7/16"-1/4".

УСТАНОВКА ШАРОВОГО ВЕНТИЛЯ-АДАПТЕРА



1. Отсоедините от водопроводной трубы подводу холодной воды к кухонному смесителю.
2. Наверните шаровой вентиль-адаптер на водопроводную трубу.
3. Наверните подводу на шаровой вентиль-адаптер.

ПОДГОТОВКА МЕСТА ДЛЯ ПОДВЕСА



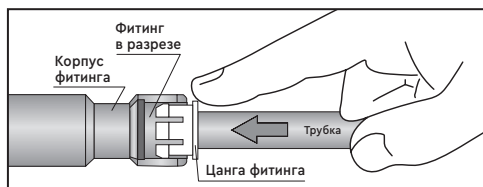
* в комплект не входят

1. Выберите место для подвеса фильтра таким образом, чтобы расстояние от точки крепления до поверхности под фильтром составляло не менее 40 см.
2. На поверхности крепления (боковой стенке шкафа) сделайте отметки, совпадающие с отверстиями для подвеса на корпусе фильтра. Вкрутите саморезы и подвесьте корпус фильтра.

СОЕДИНЕНИЕ

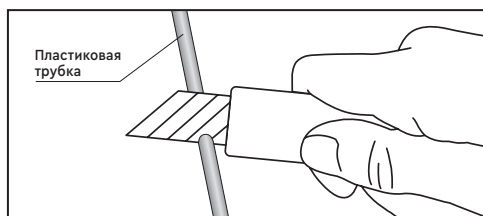
Все соединения в водоочистителе и с его компонентами выполняются с помощью быстроразъемных фитингов и пластиковых трубок. Быстроразъемный фитинг состоит из трех основных деталей: корпуса, зажимной цанги и уплотнительного кольца.

Для соединения пластиковой трубки с фитингом достаточно вставить трубку на 15–17 мм в фитинг. Для извлечения трубки из фитинга необходимо прижать цангу к корпусу фитинга. Затем, придерживая цангу, потянуть за трубку.



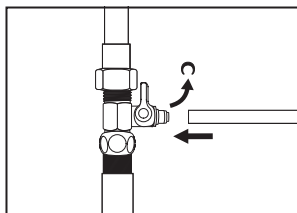
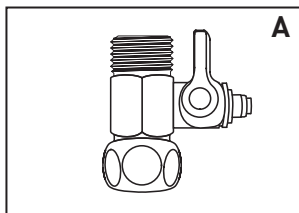
Как правило, при этом не требуется прилагать усилий. Если трубка не выходит из фитинга, не пытайтесь извлечь её, прилагая большие усилия. Это приведет к поломке фитинга и/или разрыву трубки. Проконсультируйтесь со специалистом горячей линии БАРЬЕР.

Разрежьте соединительную пластиковую трубку на две части (длина отрезков определяется расстоянием от фильтра до крана чистой воды и до шарового вентиля-адаптера). Разрез необходимо производить острым канцелярским ножом перпендикулярно, избегая замятий и заусенцев на трубке.



В комплект входит один из двух типов вентиля-адаптера – с быстросъемным фитингом (тип А) или с зажимной гайкой (тип Б).

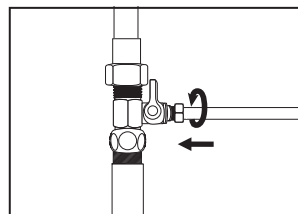
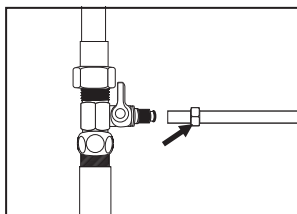
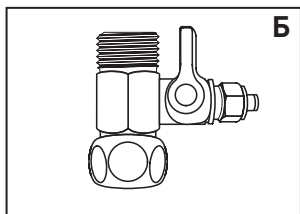
Использование шарового вентиля-адаптера с быстросъемным фитингом (тип А).



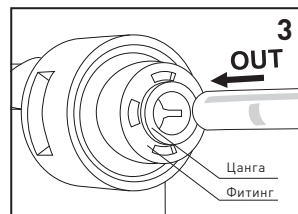
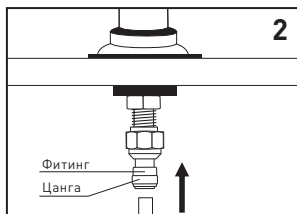
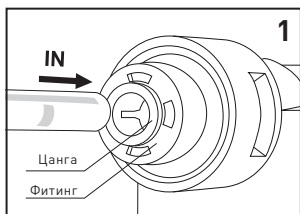
Вставьте до упора белую пластиковую трубку в фитинг шарового вентиля-адаптера. Предварительно снимите стопорную клипсу (при её наличии), фиксирующую цангу фитинга.

Убедитесь в надежности соединения.

Использование шарового вентиля-адаптера с зажимной гайкой (тип Б).



Отверните гайку шарового вентиля-адаптера и наденьте ее на белую пластиковую трубку. С усилием натяните трубку на шаровой вентиль-адаптер. Затяните гайку рукой, без использования ключа.



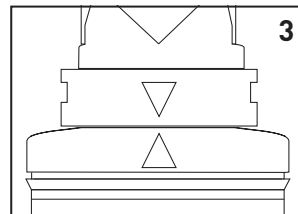
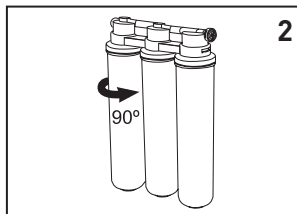
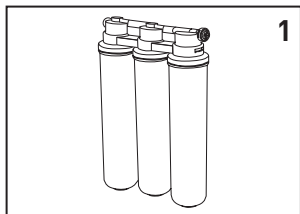
1. Другой конец этой пластиковой трубки вставьте до упора в фитинг на входе (пометка «IN») в корпусе водоочистителя.
2. Возьмите другую пластиковую трубку и один её конец вставьте до упора в фитинг крана для чистой воды.
3. Второй конец этой трубки вставьте до упора в фитинг на выходе (пометка «OUT») на корпусе водоочистителя.

ВНИМАНИЕ!

Убедитесь, что трубки надёжно зафиксированы цанговыми соединениями.

УСТАНОВКА ФИЛЬТРОЭЛЕМЕНТОВ

1. Для установки фильтроэлемента вставьте его в блок крепления фильтроэлементов.
2. Поверните на 90° по часовой стрелке до характерного щелчка.
3. Убедитесь, что треугольные указатели в верхней части фильтроэлемента и на держателе фильтроэлемента совместились.



ПЕРЕД НАЧАЛОМ РАБОТЫ ФИЛЬТРА

1. Проверьте правильность подключения водоочистителя по схеме данного руководства.
2. Убедитесь, что шаровой вентиль-адаптер закрыт.
3. Откройте кран для чистой воды.
4. Откройте вентиль водопровода холодной воды.
5. Откройте шаровой вентиль-адаптер. В течение нескольких минут водоочиститель заполнится водой, а из крана для чистой воды польется вода*.
6. Установите при помощи шарового вентиля-адаптера оптимальный расход воды согласно техническим характеристикам водоочистителя.
7. Закройте кран для чистой воды.
8. Убедитесь в отсутствии протечек. Если необходимо, подтяните соединения и проверьте правильность установки пластиковых труб в фитинги.
9. Откройте кран для чистой воды и слейте воду в течение 10 минут, для того чтобы промыть фильтроэлементы.

* На первых литрах очищенная вода может иметь темный или мутный цвет. Данный эффект может быть вызван угольной пылью или пузырьками воздуха, выходящими из фильтроэлементов. Это не является признаком неисправности фильтра.

ВНИМАНИЕ!

Во время первой недели эксплуатации ежедневно проверяйте водоочиститель на предмет обнаружения протечек. По мере необходимости подтяните соединения.

ВНИМАНИЕ!

Для защиты от гидроудара установка редуктора понижения давления является обязательной. В противном случае производитель не несет ответственность за возникшие неисправности. Редуктор давления в комплект водоочистителя не входит и приобретается отдельно.

ЗАМЕНА ФИЛЬТРОЭЛЕМЕНТОВ



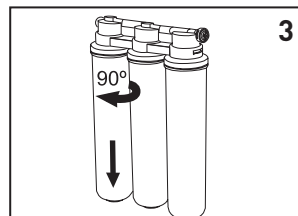
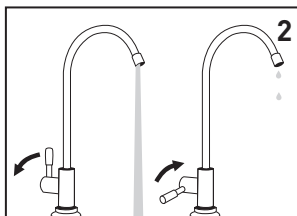
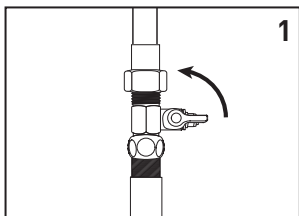
БАРЬЕР – это удобно. Больше не нужно помнить, когда вы установили фильтр. Скачайте по QR-коду приложение, оно станет вашим надежным и незаменимым помощником.

Приложение своевременно напомнит о ресурсе картриджей, подберет необходимые для замены фильтры, а интуитивно понятный интерфейс поможет купить их за пару кликов.

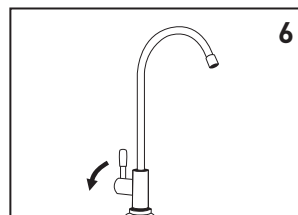
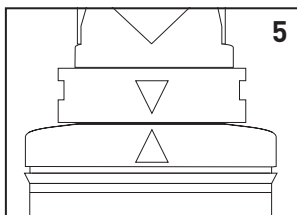
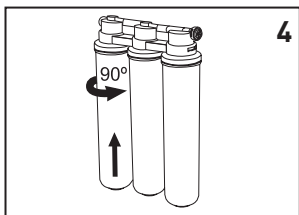
А еще это отличная возможность экономить! Используйте приложение и получайте дополнительную скидку на покупку сменных фильтроэлементов.

ВНИМАНИЕ!

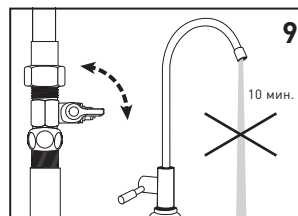
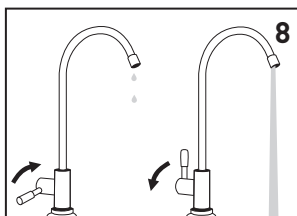
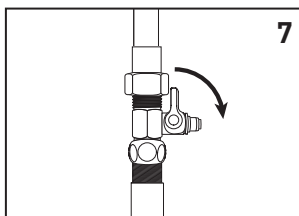
При замене используйте только сменные фильтроэлементы, указанные в данном руководстве. Несоблюдение этого требования может привести к изменению функциональных возможностей и технических характеристик водоочистителя.



1. Закройте шаровой вентиль-адаптер на входе в водоочиститель.
2. Откройте кран для чистой воды, для того чтобы сбросить давление в водоочистителе, затем закройте кран.
3. Демонтируйте фильтроэлемент. Для этого поверните его против часовой стрелки на 90° и выньте из блока крепления фильтроэлементов.



4. Установите новый фильтроэлемент. Вставьте его в блок крепления фильтроэлементов и поверните на 90° по часовой стрелке до характерного щелчка.
5. Убедитесь, что треугольные указатели в верхней части фильтроэлемента и на держателе фильтроэлемента совместились.
6. Откройте кран для чистой воды.



7. Откройте шаровой вентиль-адаптер на входе в водоочиститель.
8. После того как водоочиститель заполнится водой и из крана польется вода, закройте кран для чистой воды. Убедитесь в отсутствии протечек, если необходимо, подтяните соединения и проверьте правильность установки пластиковых трубок в фитинги. Откройте кран для чистой воды.
9. При помощи шарового вентиля-адаптера установите оптимальный расход воды согласно техническим характеристикам водоочистителя. Слейте воду в течение 10 минут, для того чтобы промыть фильтроэлементы.

ВНИМАНИЕ!

Замену фильтроэлементов необходимо производить регулярно, но не реже одного раза в год. Превышение максимального срока службы фильтроэлементов, а также использование неоригинальных фильтроэлементов, может привести к отклонениям от заявленных функциональных свойств водоочистителя, включая нарушение герметичности изделия, и повлечь неблагоприятные последствия.

В случае, если на вход водоочистителя поступает вода с большим содержанием механических загрязнений, то фильтроэлемент первой ступени необходимо менять при снижении напора чистой воды меньше оптимального.

Ресурс работы фильтра по предотвращению накипи ограничен емкостью ионообменной смолы, используемой в качестве засыпки, и зависит от жесткости исходной воды. Рекомендуемую периодичность замены фильтроэлементов см. в таблице.

Наименование	Кол-во человек в семье	Жесткость исходной воды, (мг-экв/л)			
		до 3 (низкая)	до 4 (средняя)	до 5 (высокая)	более 5 (очень высокая)
Фильтроэлемент «БАРЬЕР ЭКСПЕРТ Смягчение» / «Ион+» / «Смягчение x2» (в составе комплектации «Смягчение Плюс»)	1	7 месяцев	5 месяцев	3 месяца	Рекомендуем устанавливать осмотическую систему БАРЬЕР
	2	3,5 месяца	2,5 месяца	1,5 месяца	
	3	2 месяца	1,5 месяца	1 месяц	
Комплект фильтроэлементов «БАРЬЕР ЭКСПЕРТ Жесткость x2» / «Комплекс x2»	1	12 месяцев	10 месяцев	8 месяцев	
	2	6 месяцев	5 месяцев	4 месяца	
	3	4 месяца	3,5 месяца	3 месяца	

ВОЗМОЖНЫЕ НЕИСПРАВНОСТИ И СПОСОБЫ ИХ УСТРАНЕНИЯ

Неисправность	Возможная причина	Способы устранения
При открытом кране вода не течет	Закрыт или не полностью открыт вентиль на входе в водоочиститель	Откройте вентиль
Протечка между колбой и крышкой после установки	На уплотнительное кольцо колбы фильтроэлемента попала твердая частица	Отключите подачу воды на водоочиститель. Извлеките фильтроэлемент, протрите сухой тряпкой верхнюю часть колбы
Протечка в месте соединения фитинга	Неправильно установлена пластиковая трубка	Извлеките пластиковую трубку из фитинга. Сделайте отметку маркером на трубке в 15-17 мм от края. Вставьте трубку до упора до отметки
	На уплотнительное кольцо фитинга попала твердая частица	Извлеките трубку, вытащите цангу из корпуса фитинга. Промойте уплотнительное кольцо. Восстановите соединение. Если проблема не исчезла, обратитесь в службу технической поддержки
	Повреждено кольцо фитинга	Обратитесь в службу технической поддержки для замены уплотнительного кольца/фитинга
Плохое качество очистки воды	Отработан ресурс фильтроэлементов	Замените фильтроэлементы

ТЕХНИЧЕСКИЕ ХАРАКТЕРИСТИКИ

Количество ступеней очистки, (шт)	3
Максимально допустимое давление воды на входе, (атм)	7*
Температура очищаемой воды, (°C)	+5...+35
Оптимальный расход чистой воды из крана, (л/мин)	2
Ресурс комплекта фильтроэлементов: (л) БАРЬЕР ЭКСПЕРТ Смягчение Плюс	12 000**
Ресурс комплектов фильтроэлементов: (л) БАРЬЕР ЭКСПЕРТ Стандарт БАРЬЕР ЭКСПЕРТ Жесткость БАРЬЕР ЭКСПЕРТ Комплекс /Жесткость Железо	10 000**
Ресурс комплектов фильтроэлементов: (л) БАРЬЕР ЭКСПЕРТ Классик / Базовый БАРЬЕР ЭКСПЕРТ Ультра / Биозащита БАРЬЕР ЭКСПЕРТ Смягчение БИО БАРЬЕР ЭКСПЕРТ Для мягкой воды БАРЬЕР ЭКСПЕРТ Базовый БИО БАРЬЕР ЭКСПЕРТ Комплекс БИО	8 000**
Ресурс комплекта фильтроэлементов: (л) БАРЬЕР ЭКСПЕРТ Для жесткой воды	6 000**
Ресурс комплектов фильтроэлементов: (л) БАРЬЕР ЭКСПЕРТ Жесткость x2 БАРЬЕР ЭКСПЕРТ Комплекс x2	1 000**
Вес, (кг)	5.5
Габаритные размеры водоочистителя в собранном виде (ШхГхВ), (мм)	306x80x354

* Для комплектации БАРЬЕР ЭКСПЕРТ Ультра / Биозащита / Смягчение БИО / Базовый БИО / Комплекс БИО рабочее давление 3-4 атм.

** Ресурс может отличаться от указанного в зависимости от степени загрязнения исходной воды.

РЕКОМЕНДАЦИИ

В случае длительных перерывов в работе водоочистителя (более 2-х дней) рекомендуется перекрыть шаровой вентиль-адаптер на входе в водоочиститель. Прежде чем начать снова использовать водоочиститель слейте воду в течение 10 мин.

ГАРАНТИЯ ИЗГОТОВИТЕЛЯ

ВНИМАНИЕ!

Для защиты от гидроудара установка редуктора понижения давления является обязательной. В противном случае производитель не несет ответственность за возникшие неисправности. Редуктор давления в комплект водоочистителя не входит и приобретается отдельно.

Изготовитель гарантирует исправную работу водоочистителя в течение 12 месяцев со дня продажи. Покупатель вправе, при выявлении недостатков в течение гарантийного срока, предъявить изготовителю (продавцу) требования, предусмотренные статьей 18 Закона РФ «О защите прав потребителей». Изготовитель освобожден от ответственности по основаниям, предусмотренным в абзаце 2 пункта 6 статьи 18 Закона РФ «О защите прав потребителей».

Изготовитель снимает с себя ответственность за работу водоочистителя и возможные последствия (гарантия не распространяется в случаях), если:

- на линии подачи воды не установлен редуктор давления, исключающий возможные гидроудары;
- водоочиститель использовался не по назначению;
- при монтаже, подключении и эксплуатации не соблюдались требования данного руководства;
- водоочиститель или комплектующие имеют следы гидроударов, механического, термического, химического и иного негативного воздействия;
- сменные фильтроэлементы не были вовремя заменены;
- водоочиститель использовался для очистки воды, не соответствующей требованиям, установленным настоящим руководством;
- невозможно установить срок эксплуатации водоочистителя;
- потребителем были проведены дополнительные работы в отношении водоочистителя (доработка, внесение изменений и т.п.).

Хранить при температуре от +5 °С до +40 °С.

Максимальный срок хранения до начала эксплуатации – 2 года с даты изготовления.

Срок службы водоочистителя (без сменных фильтроэлементов) – 5 лет.

Максимальный срок службы сменных фильтроэлементов – 1 год.

Изготовитель оставляет за собой право вносить в конструкцию водоочистителя изменения, не ухудшающие его потребительские свойства.

Дата изготовления водоочистителя, модель водоочистителя указаны на индивидуальной коробке водоочистителя, а также на наклейке на корпусе водоочистителя (блоке крепления фильтроэлементов).

УКАЗАНИЕ ПО УТИЛИЗАЦИИ

По истечении срока службы утилизировать как бытовые отходы. Использованные фильтроэлементы Вы также можете сдать на переработку в пункты приема БАРЬЕР.

Декларации о соответствии:
ЕАЭС N RU Д-РУ.РА02.В.76142/25
Срок действия: с 12.03.2025 по 11.03.2030
Заявитель: АО «БВТ БАРЬЕР РУС»

Импортер в РБ: ООО «Ривер Групп»,
220083, г. Минск, пр-т Дзержинского, 104,
офис 1104. Тел.: +375 17 320 03 04, +375 29 171 09 93

ТУ 3697-067-32989981-10.
Сделано в России.

Изготовитель:
АО «БВТ БАРЬЕР РУС»,
Россия, 142407, Московская область,
Богородский городской округ, г. Ногинск,
территория Ногинск-Технопарк, д. 2.
Горячая линия: 8 800 100 100 7
www.barrier.ru

Подробная
информация



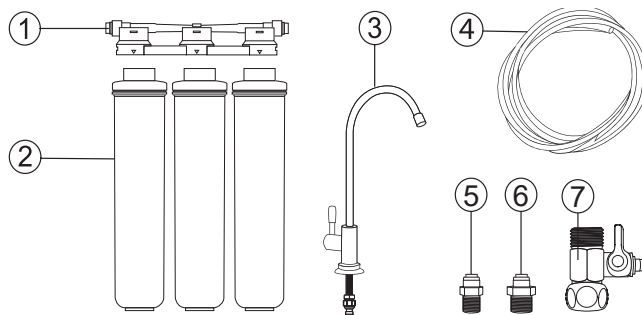
ЕАЭС

12

БАРЬЕР ЭКСПЕРТ ОНИКС

Водоочиститель бытовой

ПАЙДАЛАНУ ЖӨНІНДЕГІ НҰСҚАУЛЫҚ ЖИЫНТЫҚТАЛЫМЫ



№	Атауы	Саны, дана
1	Сүзгі корпусы (сүзгі элементтерін бекіту блогы)	1
2	3 дана сүзгі элементтерінің жиынтығы	1
3	Төсемдер, шайбалар, гайка және фитингі 7/16" -1/4" бар таза суға арналған кран*	1
4	Байланыстырушы пластикалық түтік (ақ), 1,5 м	1
5	Фитинг 1/4"-3/8"***	1
6	Фитинг 1/4"-1/2"***	1
7	Су құбырына қосуға арналған шарлы вентиль-адаптер	1

* Таза суға арналған кранның болуы су тазартқыштың жиынтықтамасына байланысты. Бар болуы туралы ақпаратты су тазартқыштың жеке қорабынан қараңыз.

** Таза суға арналған кранмен жиытықталмаған жүйелерде ғана.

Фитинг 1/4"–3/8" сүзгіні 3/8" икемді көз контурлағышы бар аралас араластырғышқа қосуға мүмкіндік береді.

Фитинг 1/4"–1/2" сүзгіні 1/2" икемді көз контурлағышы бар аралас араластырғышқа қосуға мүмкіндік береді.

НАЗАР АУДАРЫҢЫЗ!

Су тазартқыш орталықтандырылған сумен жабдықтау жүйелерінен ауыз су құбырын тазартуға арналған. Микробиологиялық тұрғыдан қауіпті суды тазарту үшін су тазартқышты пайдаланбаңыз (БАРЬЕР ЭКСПЕРТ Ультра / Биоқорғау / БИО жұмсарту / Базалық БИО қоспағанда).

ЭКСПЕРТ ОНИКС СҮЗГІСІ БАРЛЫҚ ЭКСПЕРТ СҮЗГІ ЭЛЕМЕНТТЕРІМЕН ҮЙЛЕСІМДІ

«БАРЬЕР ЭКСПЕРТ Ультра» Межелік тазарту және ультрасүзгілеу. Судың пайдалы Минералды құрамын сақтай отырып, ультрасүзгілеу суды бактериялардан тиімді тазартуды қамтамасыз етеді.

«БАРЬЕР ЭКСПЕРТ Механика» Суды ерімейтін механикалық қоспалардан (тот, отқақ, лай, құм және т.б.) алдын ала тазарту.

«БАРЬЕР ЭКСПЕРТ Ион Алмасу» Сүзгі элементінің бүкіл ресурсында ауыр және улы металдарды тазартудың жоғары тиімділігі.

«БАРЬЕР ЭКСПЕРТ Жұмсарту» Судағы қаттылық тұздарының құрамын төмендетеді.

«БАРЬЕР ЭКСПЕРТ Жұмсарту x1» Қаттылық тұздарын азайту, сондай-ақ суды механикалық

қоспалардан, хлордан және ауыр металдардан алдын ала тазарту.

«**БАРЬЕР ЭКСПЕРТ Жұмсарту x2**» Қаттылық тұздарын азайту және хлор мен ауыр металдарды тазарту.

«**БАРЬЕР ЭКСПЕРТ Ион+**» Суды тиімді жұмсарту, қақтың алдын алу.

«**БАРЬЕР ЭКСПЕРТ Ферростоп**» «FERROSTOP» бірегей технологиясы темірден тазартудың тамаша нәтижесін береді. Механикалық ластанудан суды нәзік тазарту.

«**БАРЬЕР ЭКСПЕРТ ПостКарбон**» Қосымша тазартудың сүзгі элементі. Ион алмасу материалы ауыр металл иондарын ұстайды, суды еріген темірден тазартады. Бұл жағдайда жағымсыз дәм мен иіс судан жойылады.

«**БАРЬЕР ЭКСПЕРТ Карбон+**» Хлордан терең тазарту сүзгі материалдарының теңдестірілген қоспасы арқылы қол жеткізіледі.

«**БАРЬЕР ЭКСПЕРТ Карбон-блок**» Суды хлор мен хлороганикалық қосылыстардан қосымша тазарту. Судан жағымсыз дәм мен иістерді жою.

«**БАРЬЕР ЭКСПЕРТ Жұмсарту Ферростоп**» Қаттылық тұздарын азайту, ерітілген темірден, тот және басқа ерімейтін бөлшектерден тазарту.

«**БАРЬЕР ЭКСПЕРТ Поликарбон 1-де 2**» Бір мезгілде механикалық және сорбциялық тазалауды жүзеге асырады. Хлор мен ерімейтін бөлшектерден қорғайды.

«**БАРЬЕР ЭКСПЕРТ Био**» Ультрасүзгілеу технологиясының негізін тері тесігінің мөлшері 0,03 мкм аспайтын мембраналық тазарту принципі құрайды. Суды бактериялардан сенімді және тиімді тазартады. Ерімейтін бөлшектерден межелік тазарту.

«**БАРЬЕР ЭКСПЕРТ БиоКарбон**» Ультрафилтрация технологиясының негізінде тері тесігі 0,03 мкм аспайтын мембраналық тазарту принципі жатыр. Суды бактериялардан сенімді және тиімді тазартады. Хлордан, иістерден және дәмдерден әрлеу.

ЭКСПЕРТ ОНИКС СҮЗГІСІ БАРЛЫҚ ЭКСПЕРТ СҮЗГІ ЭЛЕМЕНТТЕРІМЕН ҮЙЛЕСІМДІ

БАРЬЕР ЭКСПЕРТ Стандарт

1-ші саты	Механика
2-ші саты	Ион алмасу
3-ші саты	ПостКарбон

БАРЬЕР ЭКСПЕРТ Классик

1-ші саты	Механика
2-ші саты	Карбон+
3-ші саты	ПостКарбон

БАРЬЕР ЭКСПЕРТ Базалық Био

1-ші саты	Механика
2-ші саты	Карбон+
3-ші саты	Био

БАРЬЕР ЭКСПЕРТ Кешен/Қаттылық Темір

1-ші саты	Ферростоп
2-ші саты	Жұмсарту
3-ші саты	ПостКарбон

БАРЬЕР ЭКСПЕРТ Қаттылық

1-ші саты	Механика
2-ші саты	Жұмсарту
3-ші саты	ПостКарбон

БАРЬЕР ЭКСПЕРТ Жұмсарту БИО

1-ші саты	Механика
2-ші саты	Жұмсарту
3-ші саты	Ультра

БАРЬЕР ЭКСПЕРТ Жұмсарту Плюс

1-ші саты	Поликарбон 1-де 2
2-ші саты	Жұмсарту x2
3-ші саты	Посткарбон

БАРЬЕР ЭКСПЕРТ қатты су үшін

1-ші саты	Механика
2-ші саты	Ион+
3-ші саты	Карбон-блок

БАРЬЕР ЭКСПЕРТ Кешен БИО

1-ші саты	Ферростоп
2-ші саты	Жұмсарту x2
3-ші саты	БиоКарбон

БАРЬЕР ЭКСПЕРТ Ультра / Биоқорғау

1-ші саты	Механика
2-ші саты	Ион алмасу
3-ші саты	Ультра

БАРЬЕР ЭКСПЕРТ Қаттылық x2

1-ші саты	Жұмсарту x1
2-ші саты	Жұмсарту x2
3-ші саты	Карбон-блок

БАРЬЕР ЭКСПЕРТ Кешен x2

1-ші саты	Жұмсарту Ферростоп
2-ші саты	Жұмсарту x2
3-ші саты	Карбон-блок

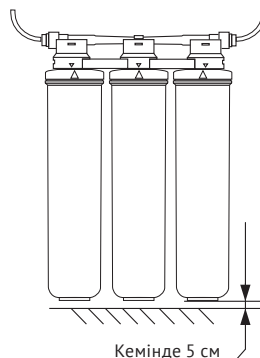
БАРЬЕР ЭКСПЕРТ жұмсақ су үшін

1-ші саты	Механика
2-ші саты	Карбон + жұмсақ су үшін
3-ші саты	Посткарбон жұмсақ су үшін

БАРЬЕР ЭКСПЕРТ желісі сүзгі элементтерінің жиынтықтары бір-бірін алмастырады. Сіз суды тазартуға жарамды жиынтықты таңдай аласыз.

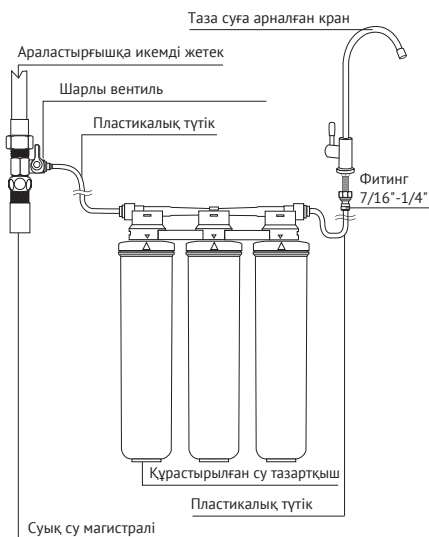
СУ ТАЗАРТҚЫШТЫ ОРНАТУ

Орнатудан бұрын нұсқаулықты мұқият оқып шығыңыз және су тазартқыштың қосылу схемасын тексеріңіз. Жиынтықта барлық қажетті бөлшектердің бар-жоғын тексеріңіз. Жуғыш астындағы стильді су ағызу орнын, сондай-ақ күнделікті пайдаланудың максималды ыңғайлылығын қамтамасыз ету үшін, таза су кранын орнату орнын алдын ала анықтаңыз. Су тазартқышты қабырғаға бұрамшегелермен іліп қою керек (жиынтыққа кірмейді), осылайша жиналған сүзгінің астында биіктігі кемінде 5 см бос орын пайда болады. Су тазартқыш пен байланыстырушы пластикалық түтіктер ыстық құбырларға тиіп кетпейтініне назар аударыңыз.

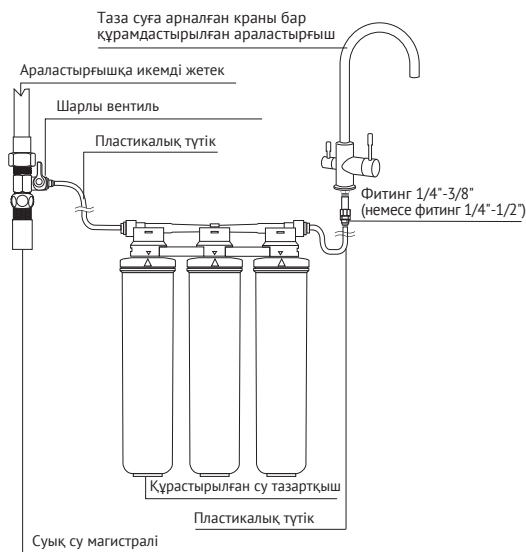


СУ ТАЗАРТҚЫШТЫ ҚОСУ СХЕМАСЫ

ҚОСУ ТАЗА СУҒА АРНАЛҒАН КРАНҒА



ҚОСУ ҚҰРАМДАСТЫРЫЛҒАН АРАЛАСТЫРҒЫШҚА



НАЗАР АУДАРЫҢЫЗ!

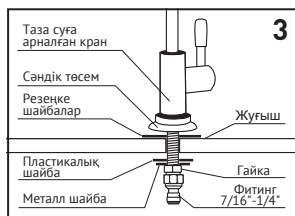
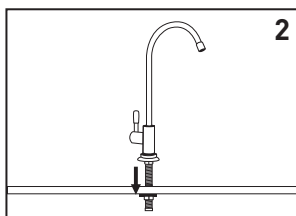
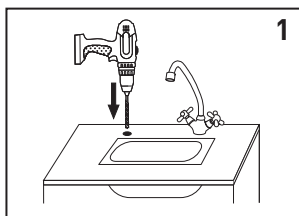
БАРЬЕР ЭКСПЕРТ Ультра / Биоқорғау / Жұмсарту БИО / Базалық Био / Кешен БИО су тазартқышын орнатудан бұрын сантехникадағы қысымды өлшеу керек. Егер қысым 4 атм-ден асатын болса, су тазартқышқа кіргенге дейін су құбырының қысым редукторын (жиынтыққа кірмейді) орнатыңыз.

ОРНАТУ ТӘРТІБІ

НАЗАР АУДАРЫҢЫЗ!

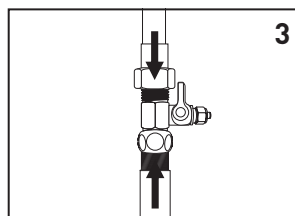
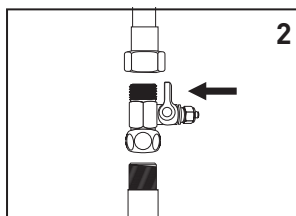
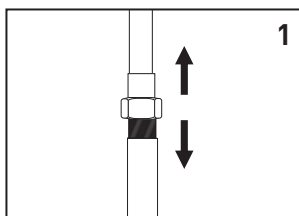
Су тазартқышты орнатуды бастаудан бұрын, суық су құбырының клапанын жабыңыз, содан кейін құбырдағы қысымды түсіру үшін, крандағы суық су кранын ашыңыз.

КРАНДЫ ОРНАТУ



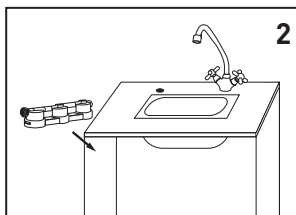
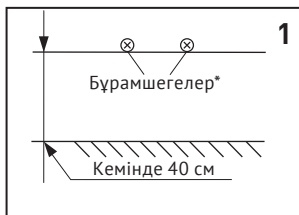
1. Кранды орнату үшін орынды таңдаңыз. Диаметрі 12 мм тесікті бұрғылаңыз.
2. Кранды орнатыңыз. Гайканы қатайтыңыз.
3. Фитингі 7/16"-1/4" бұраңыз.

ШАРЛЫ ВЕНТИЛЬ-АДАПТЕРІН ОРНАТУ



1. Су құбырынан асуі араластырғышына суық су жетегін ажыратыңыз.
2. Адаптердің шарлы вентиль-адаптерін су құбырына бұраңыз.
3. Жетектің шарлы вентиль-адаптеріне бұраңыз.

АСПАҒА АРНАЛҒАН ОРЫНДЫ ДАЙЫНДАУ



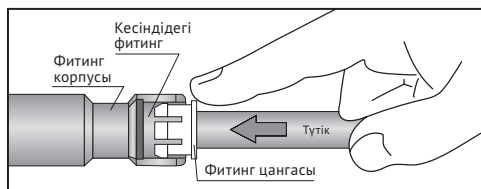
* жиынтыққа кірмейді

1. Сүзгіні ілу үшін орынды таңдаңыз, осылайша, бекітудің сүзгі астындағы бетке дейінгі қашықтығы кемінде 40 см болады.
2. Бекітпе бетінде (шкафтың бүйір қабырғасында) сүзгі корпусындағы аспалы тесіктерге сәйкес келетін белгілер жасаңыз. Бұрамшегелерді бұрап, сүзгі корпусын іліп қойыңыз.

ҚОСЫЛЫС

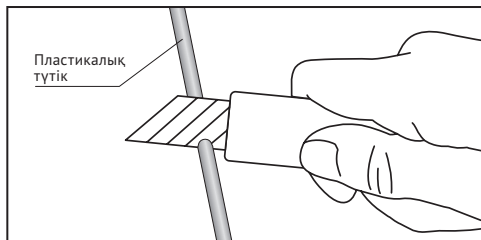
Су тазартқыштағы және оның құрамдас бөліктеріндегі барлық қосылыстар тез ажыратылатын фитингтер мен пластикалық түтіктердің көмегімен жасалады. Жылдам босатылатын фитинг үш жаңа негізгі бөлшектен тұрады: корпус, қысқыш цанга және тығыздағыш сақина.

Пластикалық түтікті фитингпен қосу үшін, фитингке 15–17 мм түтік салу жеткілікті. Фитингтен құбырларды шығарып алу үшін, цанганы фитинг корпусына қысып басу керек. Содан кейін цанганы ұстап тұрып, түтікті ұстап тартыңыз.

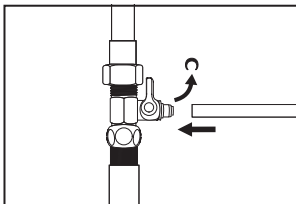
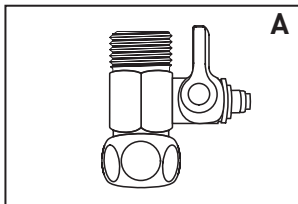


Әдетте, бұл ретте күш салудың қажеті жоқ. Егер түтік фитингтен шықпаса, оны көп күш жұмсап шығарып алуға тырыспаңыз. Бұл фитингтің бұзылуына және/немесе түтіктің жарылуына әкеледі. БАРЬЕР жедел желі маманымен кеңесіңіз.

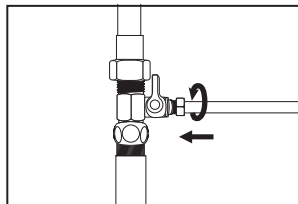
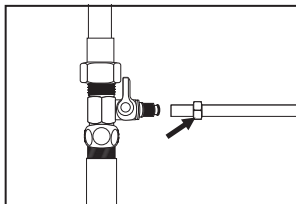
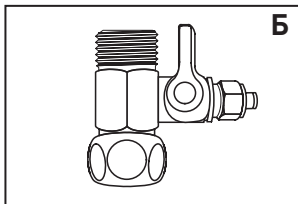
Қосылатын пластикалық түтікті екі бөлікке кесіңіз (кесінділердің ұзындығы сүзгіден таза су кранына және шарлы вентиль-адаптерге дейінгі қашықтықпен анықталады). Кесуді түтіктегі кептелістер мен тесіктерді болдырмай, өткір пышақпен перпендикуляр жасау керек.



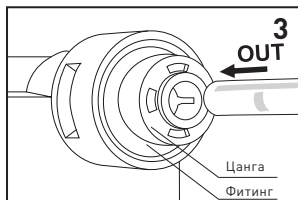
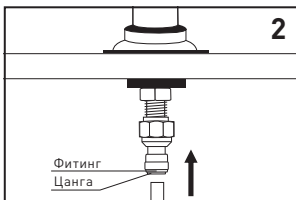
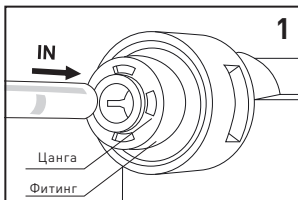
Жиынтыққа шұра-адаптердің екі типінің бірі кіреді – қысқыш сомынды жылдам босатылатын фитингті (А) немесе қысқыш сомынды (Б).

Қысқыш сомыны бар шар тәріздес шұра-адаптерді пайдалану (А типі).

Ақ пластикалық түтікті шарлы вентиль-адаптердің фитингіне толық салыңыз. Бекіткіш қыстырғышты (бар болса) алдын ала алыңыз, фитингті бекітіңіз. Қосылыстың сенімділігіне көз жеткізіңіз.

Қысқыш гайкасы бар шарлы вентиль-адаптерді пайдалану (Б түрі).

Шарлы вентиль-адаптердің гайкасын бұрап, оны ақ пластикалық түтікке сырғытыңыз. Түтікті шарлы вентиль-адаптерге күшпен тартыңыз. Кілтті пайдаланбай, гайканы қолыңызбен қатайтыңыз.



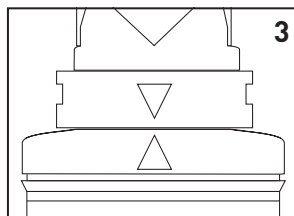
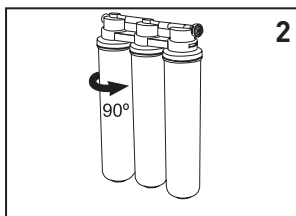
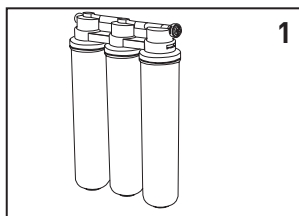
1. Бұл пластикалық түтіктің екінші ұшын су тазартқыш корпусындағы кірістегі фитингке («IN» белгісі) дейін салыңыз.
2. Басқа пластикалық түтікті алыңыз да, оның бір ұшын таза суға арналған кран фитингіне дейін салыңыз.
3. Бұл түтіктің екінші ұшын су тазартқыш корпусындағы шығыстағы фитингке («OUT» деп белгіленген) дейін салынған.

НАЗАР АУДАРЫҢЫЗ!

Түтіктердің ілмек қосылыстарымен мықтап бекітілгеніне көз жеткізіңіз.

СҮЗГІ ЭЛЕМЕНТТЕРІН ОРНАТУ

1. Сүзгі элементін орнату үшін оны сүзгі элементтерін бекіту блогына салыңыз.
2. Өзіне тән дауыспен шертілгенше сағат тілімен 90°-қа бұраңыз.
3. Сүзгі элементінің жоғарғы жағындағы және сүзгі элементін ұстағыштағы үшбұрышты көрсеткіштердің сәйкес келетініне көз жеткізіңіз.



СҮЗГІ ЖҰМЫСЫН БАСТАР АЛДЫНДА:

1. Осы нұсқаулықтың схемасы бойынша су тазартқыштың дұрыс қосылуын тексеріңіз.
2. Шарлы вентиль-адаптердің жабылғанына көз жеткізіңіз.
3. Таза суға арналған кранды ашыңыз.
4. Суық су құбырының вентилін ашыңыз.
5. Шарлы вентиль-адаптерді ашыңыз. Бірнеше минут ішінде су тазартқыш сумен толтырылады, ал таза суға арналған краннан су құйылады*.
6. Су тазартқыштың техникалық сипаттамаларына сәйкес, шарлы вентиль-адаптерді пайдаланып, судың оңтайлы шығысын орнатыңыз.
7. Таза суға арналған кранды жабыңыз.
8. Ағып кетудің жоқтығына көз жеткізіңіз. Қажет болған жағдайда, қосылыстарды қатайтыңыз және фитингтерге пластикалық түтіктердің дұрыс орнатылғанына сеніңіз.
9. Сүзгі элементтерін шаю үшін таза суға арналған кранды ашып, 10 минут ағызыңыз.

* Алғашқы литрде тазартылған су күнгірт немесе лайқа түске ие болуы мүмкін. Бұл әсер көмір шаңынан немесе сүзгі элементтерінен шығатын ауа көпіршіктерінен туындауы мүмкін. Бұл сүзгінің дұрыс жұмыс істемеуінің белгісі болып табылмайды.

НАЗАР АУДАРЫҢЫЗ!

Жұмыстың бірінші аптасында су тазартқышты күн сайын ағып кетуге қатысты тексеріңіз. Қажет болған жағдайда, қосылыстарды қатайтыңыз.

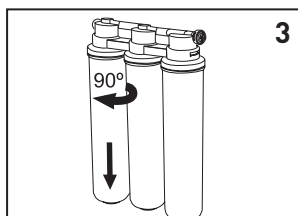
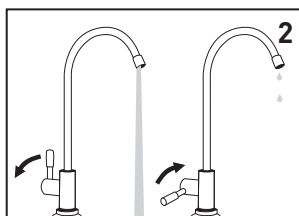
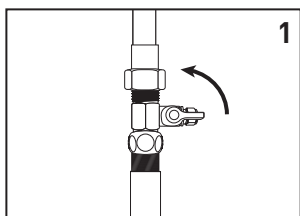
НАЗАР АУДАРЫҢЫЗ!

Су соққысынан қорғау үшін қысымды төмендететін редукторды орнату міндетті болып табылады. Кері жағдайда өндіруші туындаған ақаулар үшін жауап бермейді. Қысым редукторы су тазартқыш жиынтығына кірмейді және бөлек сатып алынады.

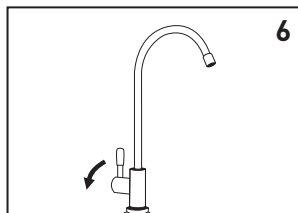
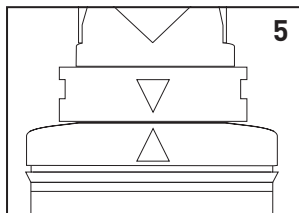
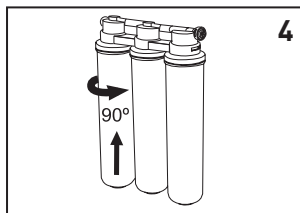
СҮЗГІ ЭЛЕМЕНТТЕРІН АУЫСТЫРУ

НАЗАР АУДАРЫҢЫЗ!

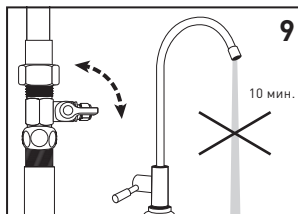
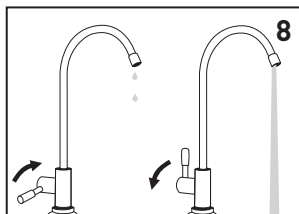
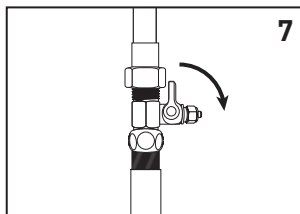
Ауыстыру кезінде тек осы нұсқаулықта көрсетілген ауыстырылатын сүзгі элементтерін пайдаланыңыз. Бұл талапты орындамау су тазартқыштың функционалдығы мен техникалық сипаттамаларының өзгеруіне әкелуі мүмкін.



1. Су тазартқыштың кірісіндегі шарлы вентиль-адаптерді жабыңыз.
2. Су тазартқыштағы қысымды босату үшін таза суға арналған кранды ашыңыз, содан кейін кранды жабыңыз.
3. Сүзгі элементін бөлшектеңіз. Мұны істеу үшін оны сағат тіліне қарсы 90°-қа бұраңыз және сүзгі элементтерін бекіту блогынан алыңыз.



4. Жаңа сүзгі элементін орнатыңыз. Оны сүзгі элементтерін бекіту блогына салып, сағат тілімен 90°-қа бұраңыз.
5. Сүзгі элементінің жоғарғы жағындағы және сүзгі элементін ұстағыштағы үшбұрышты көрсеткіштердің сәйкес келетініне көз жеткізіңіз.
6. Таза суға арналған кранды ашыңыз.



7. Су тазартқыштың кірісінде шарлы вентиль-адаптерді ашыңыз.
8. Су тазартқыш сумен толтырылып, краннан су құйылғаннан кейін, таза суға арналған кранды жабыңыз. Қажет болған жағдайда, ағып кетудің жоқы екеніне көз жеткізіңіз, қосылыстарды қатайтыңыз және фитингке пластикалық түтіктердің дұрыс орнатылғанын тексеріңіз. Таза суға арналған кранды ашыңыз.
9. Шарлы вентиль-адаптерді пайдаланып, су тазартқыштың техникалық сипаттамаларына сәйкес судың оңтайлы шығысын орнатыңыз. Сүзгі элементтерін шаю үшін 10 минут ағызыңыз.

НАЗАР АУДАРЫҢЫЗ!

Сүзгі элементтерін ауыстыру тұрақты, бірақ жылына кемінде бір рет жүргізілуі керек. Сүзгі элементтерінің максималды қызмет ету мерзімінен асып кету, сондай-ақ түпнұсқа емес сүзгі элементтерін пайдалану су тазартқыштың мәлімделген функционалдықы қасиеттерінен ауытқуға, оның ішінде өнімнің герметикалығын бұзуға және жағымсыз салдарға әкелуі мүмкін.

Егер су тазартқыштың кірісіне құрамында көп мөлшердегі механикалық ластанған су келіп түскен жағдайда, бірінші сатыдағы сүзгі элементін таза су шығынының оңтайлыдан кемдеу азаюы кезінде ауыстыру қажет болады.

Қақтарды болдырмау бойынша жұмыс ресурсы толтырғыш ретінде қолданылатын ионалмасу шайырының сыйымдылығымен шектелген, және өңделмеген судың кермектігіне байланысты болады. Сүзгіэлементтерінің ұсынылатын ауыстыру кезеңділігін кестеден қараңыз.

Атауы	Отбасындағы адам саны	Бастапқы судың қаттылығы, (мг-экв/л)			
		3-ке дейін (төмен)	4-ке дейін (орташа)	5-ке дейін (жоғары)	5-тен жоғары (өте жоғары)
«БАРЬЕР ЭКСПЕРТ Жұмсарту» / «Ион+» / «Жұмсарту х2» сүзгі элементі («Жұмсарту Плюс» жиынтығының құрамында)	1	7 ай	5 ай	3 ай	БАРЬЕР осмотық жүйесін орнатуды ұсынамыз
	2	3,5 ай	2,5 ай	1,5 ай	
	3	2 ай	1,5 ай	1 ай	
«БАРЬЕР ЭКСПЕРТ Қаттылық х2» / «Кешен х2» сүзгі элементтері жиынтығы	1	12 ай	10 ай	8 ай	
	2	6 ай	5 ай	4 ай	
	3	4 ай	3,5 ай	3 ай	

ЫҚТИМАЛ АҚАУЛАР ЖӘНЕ ОЛАРДЫ ҚАЛАЙ ТҮЗЕТУГЕ БОЛАДЫ

Ақаулық	Мүмкін себебі	Жою тәсілдері
Кран ашық болған кезде су ағып кетпейді	Су тазартқыштың кірісіндегі вентиль жабық немесе толық ашылмаған	Шұраны ашыңыз
Орнатқаннан кейін колба мен қақпақ арасындағы ағып кету	Қатты зат сүзгі элементі колбасының тығыздағыш сақинасына тиді	Су тазартқышқа судың берілуін ажыратыңыз. Сүзгі элементін шығарыңыз, шыны сауыттың жоғарғы бөлігін құрғақ шүберекпен сүртіңіз
Фитинг қосылған жердегі ағып кету	Пластикалық түтік дұрыс орнатылмаған	Пластикалық түтіккі фитингтен шығарыңыз. Түтікте жиектен маркермен 15-17 мм белгі жасаңыз. Түтіккі белгіге дейін тірелгенше қойыңыз
	Фитингтің тығыздағыш сақинасына фитинг түскен	Түтіккі суырып алыңыз, цанганы фитинг корпусынан шығарыңыз. Тығыздағыш сақинаны шайыңыз. Қосылысты қалпына келтіріңіз. Егер мәселе шешілмесе, техникалық қолдау қызметіне хабарласыңыз
	Фитинг сақинасы зақымдалды	Сақинаны/фитингті ауыстыру үшін, техникалық қолдау қызметіне хабарласыңыз
Суды тазарту сапасы нашар	Сүзгі элементтерінің ресурсы пысықталды	Сүзгі элементтерін ауыстырыңыз

ТЕХНИКАЛЫҚ СИПАТТАМАЛАР

Тазалау сатыларының саны, (дана)	3
Кірістегі судың рұқсат етілген ең жоғары қысымы, (атм)	7*
Тазартылатын су температурасы, (°С)	+5...+35
Краннан таза судың оңтайлы шығысы, (л/мин)	2
Сүзгі элементтері жиынтығының ресурсы: (л) БАРЬЕР ЭКСПЕРТ Жұмсарту Плюс	12 000**
Сүзгі элементтері жиынтығының ресурсы: (л) БАРЬЕР ЭКСПЕРТ Стандарт БАРЬЕР ЭКСПЕРТ Қаттылық БАРЬЕР ЭКСПЕРТ Кешен /Қаттылық Темір	10 000**
Сүзгі элементтері жиынтығының ресурсы: (л) БАРЬЕР ЭКСПЕРТ Классик /Базалық БАРЬЕР ЭКСПЕРТ Ультра/ Биоқорғау БАРЬЕР ЭКСПЕРТ Жұмсарту БИО БАРЬЕР ЭКСПЕРТ Жұмсақ су үшін БАРЬЕР ЭКСПЕРТ Базалық БИО БАРЬЕР ЭКСПЕРТ Кешен БИО	8 000**
Сүзгі элементтері жиынтығының ресурсы: (л) БАРЬЕР ЭКСПЕРТ Қатты су үшін	6 000**
Сүзгі элементтері жиынтығының ресурсы: (л) БАРЬЕР ЭКСПЕРТ Қаттылық x2 БАРЬЕР ЭКСПЕРТ Кешен x2	1 000**
Салмағы, (кг)	5.5
Жиналған түрдегі су тазартқыштың габариттік өлшемдері (ЕхГхБ), (мм)	306x80x354

* БАРЬЕР ЭКСПЕРТ Ультра / Биоқорғау / Жұмсарту БИО / Базалық БИО / Кешен БИО жұмыс қысымы 3–4 атм жиынтықталымы үшін.

** Ресурс бастапқы судың ластану дәрежесіне байланысты көрсетілгеннен өзгеше болуы мүмкін.

ҰСЫНЫСТАР

Су тазартқыштың жұмысында ұзақ үзілістер болған жағдайда (2 күннен артық) су тазартқыштың кірісіндегі шарлы вентиль-адаптерді жабу ұсынылады. Су тазартқышты қайтадан қолданар алдында 10 минут су ағызыңыз.

ДАЙЫНДАУШЫНЫҢ КЕПІЛДІГІ

НАЗАР АУДАРЫҢЫЗ!

Су соққысынан қорғау үшін қысымды төмендететін редукторды орнату міндетті болып табылады. Кері жағдайда өндіруші туындаған ақаулар үшін жауап бермейді. Қысым редукторы су тазартқыш жиынтығына кірмейді және бөлек сатып алынады.

Дайындаушы сатылған күннен бастап 12 ай ішінде су тазартқыштың дұрыс жұмыс істеуіне кепілдік береді. Сатып алушы кепілдік мерзімі ішінде кемшіліктерді анықтаған кезде,

дайындаушыға (сатушыға) РФ «Тұтынушылардың құқықтарын қорғау туралы» заңының 18-бабында көзделген талаптарды қоюға құқылы. Дайындаушы РФ «Тұтынушылардың құқықтарын қорғау туралы» заңының 18-бабы 6-тармағының 2-абзацында көзделген негіздер бойынша жауапкершіліктен босатылады.

Дайындаушы су тазартқыштың жұмысы және ықтимал салдары үшін жауапкершілікті өзінен алып тастайды (кепілдік жағдайларда қолданылмайды), егер:

- су беру желісінде ықтимал су соққыларын болдырмайтын қысым редукторы орнатылмаған болса;
- су тазартқыш тағайындалуы бойынша пайдаланылмаса;
- орнату, қосу және пайдалану кезінде осы нұсқаулықтың талаптары сақталмаса;
- су тазартқышта немесе компоненттерде су соққыларының, механикалық, термиялық, химиялық және басқа да жағымсыз әсерлердің іздері болса;
- ауыстырылатын сүзгі элементтері уақтылы ауыстырылмаса;
- су тазартқыш осы нұсқаулықта белгіленген талаптарға сәйкес келмейтін суды тазарту үшін пайдаланылса;
- су тазартқыштың қызмет ету мерзімін белгілеу мүмкін болмаса;
- тұтынушы суды тазартуға қатысты қосымша жұмыстар жүргізсе (пысықтау, өзгерістер енгізу және т.б.).

+5 °С-тан +40 °С-қа дейінгі температурада сақтау керек.

Пайдалану басталғанға дейінгі ең ұзақ сақтау мерзімі – дайындалған күннен бастап 2 жыл. Су тазартқыштың қызмет ету мерзімі (ауыстырылатын сүзгі элементтерінсіз) – 5 жыл. Ауыстырылатын сүзгі элементтерінің максималды қызмет ету мерзімі – 1 жыл.

Дайындаушы су тазартқыштың конструкциясына оның тұтынушылық қасиеттерін нашарлатпайтын өзгерістер енгізу құқығын өзіне қалдырады.

Су тазартқыштың жасалған күні, су тазартқыштың моделі су тазартқыштың жеке қорабында, сондай-ақ су тазартқыштың корпусындағы жапсырмада (сүзгі элементтерін бекіту блогында) көрсетілген.

КӘДЕГЕ ЖАРАТУ ЖӨНІНДЕГІ НҰСҚАУ

Қызмет мерзімі аяқталғаннан кейін тұрмыстық қалдықтар ретінде кәдеге жарату керек.

Қазақстан Республикасының аумағындағы ресми өкілі:
«ТехноGRAD» ЖШС. Шағымдар Қазақстан Республикасы, 040462, Алматы облысы, Еңбекшіқазақ ауданы, Шелек ауылдық округі, Шелек ауылы, Жібек Жолы көшесі, 28А үй мекенжайы бойынша қабылданады.
Тел.: +7 (727) 346-33-33.

ТШ 3697-067-32989981-10.
Ресейде жасалған.

Өндіруші: «БВТ БАРЬЕР РУС» АК,
Ресей, 142407, Мәскеу облысы,
Богородск қалалық округі, Ногинск қ.,
Ногинск-Технопарк аумағы, 2-үй.



BWT  **BARRIER**

45.0215.01.20250731