

RUS

BEL

KAZ

Комплектация	Камплектацыя	Жыынтықталымы
<b>A</b> Корпус фильтра магистрального 1 шт	Корпус фильтра магiстральнага 1 шт	Магистральдық сүзгі корпусы 1 дана
<b>B</b> Кронштейн для крепления водоочистителя к стене 1 шт	Кранштэйн для мацавання водаачышчальніка да сцяны 1 шт	Су тазартқышты қабырғаға бекітуге арналған кронштейн 1 дана
<b>C</b> Ключ 1 шт	Ключ 1 шт	Кілт 1 дана
<b>D</b> Саморез 4,2x13 4 шт	Самарез 4,2x13 4 шт	Бұраншеге 4,2x13 4 дана
<b>E</b> Дюбель 8x30 2 шт	Дзюбель 8x30 2 шт	Дюбель 8x30 2 дана
<b>F</b> Шуруп 4x30 2 шт	Шруба 4x30 2 шт	Шуруп 4x30 2 дана

Разрез	Разрэз	Кесік
<b>G</b> Латунные втулки с внутренней резьбой G1/2 или G3/4	Латунныя ўтулки з унутранай разьбой G1/2 або G3/4	G1/2 немесе G3/4 ішкі бұрандасы бар жез төлкелер
<b>H</b> Крышка	Накрыўка	Қақпақ
<b>I</b> Вход	Уваход	Кіріс
<b>J</b> Выход	Выход	Шығыс
<b>K</b> Уплотнительное резиновое кольцо	Ушчыльняльнае гумовае кольца	Тығыздағыш резеңке сақина
<b>L</b> Корпус	Корпус	Корпус

## НАЗНАЧЕНИЕ КОРПУСА ФИЛЬТРА

RUS

Модификация корпуса	Назначение
Магистральный SL10 1/2	для установки на магистраль холодной воды с присоединительным размером 1/2
Магистральный SL10 3/4	для установки на магистраль холодной воды с присоединительным размером 3/4
БАРЬЕР ПРОФИ HOT LINE 1/2	для установки на магистраль горячей воды с присоединительным размером 1/2
БАРЬЕР ПРОФИ HOT LINE 3/4	для установки на магистраль горячей воды с присоединительным размером 3/4

Для эффективной доочистки водопроводной воды от механических примесей (ржавчины, песка, ила и т.п.) рекомендуется устанавливать в корпус фильтра картриджи стандарта SL10 TM «БАРЬЕР». В совокупности данная связка позволяет получить отличный префильтр для защиты сантехники.

**Картриджи в комплект не входят.**

**ОБЩИЕ УКАЗАНИЯ** При покупке корпуса фильтра проверьте комплектацию. Перед началом работы корпуса фильтра внимательно ознакомьтесь с настоящим руководством.

**ПРАВИЛА ХРАНЕНИЯ** Корпус фильтра магистрального в упаковке изготовителя хранить в сухом помещении при температуре от +5 °С до +40 °С не более 5 лет. Максимальный срок хранения корпуса фильтра до начала эксплуатации – 3 года с даты изготовления. Срок службы корпуса фильтра магистрального (без сменных фильтроэлементов) – 5 лет.

## ПЕРЕЧЕНЬ ВОЗМОЖНЫХ НЕИСПРАВНОСТЕЙ

Наименование неисправностей	Возможная причина	Способ устранения
Подтекание в месте соединения крышки и корпуса.	а) Не поджато уплотнительное кольцо.	а) Завернуть гайку до упора.
	б) Повреждено уплотнительное кольцо.	б) Отвернуть гайку с корпусом от крышки. Заменить кольцо. Навернуть гайку с корпусом на крышку до упора.

## ТЕХНИЧЕСКИЕ ХАРАКТЕРИСТИКИ

Максимальное рабочее давление воды на входе	12 атм*
Температура очищаемой воды для модификации корпуса фильтра SL10 1/2" и 3/4".	+5...+35 °С
Температура очищаемой воды для модификации «БАРЬЕР ПРОФИ HOT LINE 1/2" и 3/4"»	+5...+82 °С
Срок службы корпуса фильтра магистрального (без сменного фильтроэлемента)	5 лет
Габаритные размеры корпуса фильтра магистрального с кронштейном (ШxГxВ)	122,5x122,5x353,5 мм
Вес корпуса фильтра магистрального SL10 1/2" с комплектующими	0,754 кг
Вес корпуса фильтра магистрального SL10 3/4" с комплектующими	0,754 кг
Вес корпуса ПРОФИ HOT LINE 1/2" с комплектующими	0,86 кг
Вес корпуса ПРОФИ HOT LINE 3/4" с комплектующими	0,84 кг
Присоединительная резьба	смотрите на этикетке рядом со штрих-кодом

\* Эффективная и стабильная работа корпуса магистрального фильтра гарантирована при входном давлении в водопроводе 2–4 Атм. В случае, если входное давление выше, рекомендуем использовать редуктор давления БАРЬЕР (приобретается отдельно).

## УКАЗАНИЕ ПО УТИЛИЗАЦИИ

По истечении срока службы утилизировать как бытовые отходы.

## ПРЫЗНАЧЭННЕ КОРПУСА ФІЛЬТРА

BEL

Мадыфікацыя корпуса	Прызначэнне
Магістральны SL10 1/2	для ўсталявання на магістраль халоднай вады з далучальным памерам 1/2
Магістральны SL10 3/4	для ўсталявання на магістраль халоднай вады з далучальным памерам 3/4
БАР'ЕР ПРОФИ HOT LINE 1/2	для ўсталявання на магістраль гарачай вады з далучальным памерам 1/2
БАР'ЕР ПРОФИ HOT LINE 3/4	для ўсталявання на магістраль гарачай вады з далучальным памерам 3/4

Для эфектыўнай даачысткі водаправоднай вады ад механічных прымешкаў (іржы, пяску, глею і г.д.) рэкамендуецца ўсталёўваць у корпус фільтра картрыджы стандарту SL10 TM «БАР'ЕР». У сукупнасці дадзеная звязка дазваляе атрымаць выдатны перадыфільтр для абароны сантэхнікі.

**Картрыджы ў камплект не ўваходзяць.**

**АГУЛЬНЫЯ ўКАЗАННІ** Пры куплі корпуса фільтра правядзе камплектацыю. Перад пачаткам працы корпуса фільтра ўважліва азнаёмцеся з гэтай інструкцыяй.

**ПРАВІЛЫ ЗАХОўВАННЯ** Корпус фільтра магiстральнага ў ўпакоўцы вытворцы захоўваць у сухім памяшканні пры тэмпературы ад +5 °С да +40 °С не больш за 5 гадоў. Максімальны тэрмін захоўвання корпуса фільтра да пачатку эксплуатацыі – 3 гады з даты вырабу. Тэрмін службы корпуса фільтра магiстральнага (без зменных фільтроэлементу) – 5 гадоў.

## ПЕРАЛІК МАГЧЫМЫХ НЯСПРАўНАСЦЯў

Назва няспраўнасцяў	Магчымая прычына	Спосаб ліквідацыі
Падцяканне ў месцы злучэння накрывікі і корпуса.	а) Не падціснута ўшчыльняльнае кольца.	а) Закруціць гайку да ўпору.
	б) Пашкоджана ўшчыльняльнае кольца.	б) Адкруціць гайку з корпусам ад накрывікі. Замяніць кольца. Накруціць гайку з корпусам на накрывіку да ўпору.

## ТЭХНІЧНЫЯ ХАРАКТАРЫСТЫКІ

Максімальны рабочы ціск вады на ўваходзе	12 атм*
Тэмпература ачышчанай вады для мадыфікацыі «корпус фільтра магiстральны SL10 1/2" і 3/4"»	+5...+35 °С
Тэмпература ачышчанай вады для мадыфікацыі «БАР'ЕР ПРОФИ HOT LINE 1/2" і 3/4"»	+5...+82 °С
Тэрмін службы корпуса фільтра магiстральнага (без зменнага фільтроэлемента)	5 гадоў
Габарытныя памеры корпуса фільтра магiстральнага з кранштэйнам (ШxГxВ)	122,5x122,5x353,5 мм
Вага корпуса фільтра магiстральнага SL10 1/2" з камплектуючымі	0,754 кг
Вага корпуса фільтра магiстральнага SL10 3/4" з камплектуючымі	0,754 кг
Вага корпуса ПРОФИ HOT LINE 1/2" з камплектуючымі	0,86 кг
Вага корпуса ПРОФИ HOT LINE 3/4" з камплектуючымі	0,84 кг
Далучальная разьба	глядзіце на гэтыкетцы побач са штрых-кодам

\* Эфектыўная і стабільная праца корпуса магiстральнага фільтра гарантаваная пры ўваходным ціску ў вадаправодзе 2–4 Атм. У выпадку, калі ўваходны ціск вышэй, рэкамендуем выкарыстоўваць рэдуктар ціску БАР'ЕР (набываецца асобна).

## УКАЗАННЕ ПА ўТЫЛІЗАЦЫЮ

Па заканчэнні тэрміну службы ўтылізаваць як бытавыя адходы.

## СҮЗГІ КОРПУСЫНЫҢ МАҚСАТЫ

KAZ

Корпустың түрленімі	Мақсаты
Магистральдық SL10 1/2	қосу өлшемі 1/2 болатын суық су магистраліне орнату үшін
Магистральдық SL10 3/4	қосу өлшемі 3/4 болатын суық су магистраліне орнату үшін
БАРЬЕР ПРОФИ HOT LINE 1/2	қосу өлшемі 1/2 болатын ыстық су магистраліне орнату үшін
БАРЬЕР ПРОФИ HOT LINE 3/4	қосу өлшемі 3/4 болатын ыстық су магистраліне орнату үшін

Құбыр суын механикалық қоспалардан (тот, құм, лай және т.б.) тиімді қосымша тазалау үшін сүзгі корпусына SL10 TM «БАРЬЕР» картридждерін орнату ұсынылады. Жынытықта бұл байлам сантехниканы қорғау үшін өте жақсы алдын ала сүзгіні алуға мүмкіндік береді. **Картридждер жынытыққа кірмейді.**

**ЖАЛПЫ Нұсқаулар** Сүзгі корпусын сатып алған кезде жынытықталуын тексеріңіз. Сүзгі корпусының жұмысын бастамас бұрын осы нұсқаулықпен мұқият танысып шығыңыз.

**САҚТАУ ЕРЕЖЕЛЕРІ** Дайындаушының қаптамасындағы магистральдық сүзгінің корпусын құрғақ үй-жайда +5 °С-тан +40 °С-қа дейінгі температурада сақтау керек 5 жылдан асырмай сақтаныз. Сүзгі корпусын пайдалану басталғанға дейін ең ұзақ сақтау мерзімі – дайындалған күннен бастап 3 жыл.

## ЫҚТИМАЛ АҚАУЛАР ТІЗБЕСІ

Ақаулардың атауы	Ықтимал себеп	Жою әдісі
Қақпақ пен корпустың түйіскен жерінде ағып кету.	а) Тығыздағыш сақина қысылмаған. ә) Тығыздағыш сақина зақымдалған.	а) Сомынды тірелгенше бұраңыз. ә) Корпусы бар сомынды қақпақтан бұрап алыңыз. Сақинаны ауыстырыңыз. Корпусы бар сомынды қақпаққа тірелгенше бұраңыз.

## ТЕХНИКАЛЫҚ СИПАТТАМАЛАРЫ

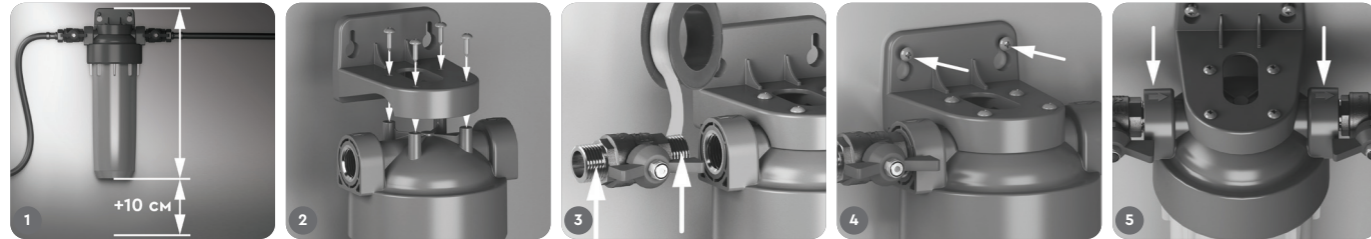
Кірістегі судың максималды жұмыс қысымы	12 атм*
Тазартылатын судың температурасы магистральдық сүзгі корпусы SL10 1/2 және 3/4	+5...+35 °С
Тазартылатын судың температурасы «БАРЬЕР ПРОФИ HOT LINE 1/2 және 3/4» түрленімі үшін	+5...+82 °С
Магистральдық сүзгі корпусының қызмет ету мерзімі (ауыстырылатын сүзгі элементінсіз)	5 жыл
Кронштейні бар магистральдық сүзгі корпусының габариттік өлшемдері (ЕхТхБ)	122,5x122,5x353,5 мм
Салмағы магистральдық сүзгі корпусы SL10 1/2"	0,754 кг
Салмағы магистральдық сүзгі корпусы SL10 3/4"	0,754 кг
Салмағы ПРОФИ HOT LINE 1/2"	0,86 кг
Салмағы ПРОФИ HOT LINE 3/4"	0,84 кг
Жалғағыш бұранда	сызықшалы кодтың жанындағы жапсырманы қараңыз

\* Магистральдық сүзгі корпусының тиімді және тұрақты жұмысына 2–4 Атм су құбырындағы кіріс қысымы кезінде кепілдік беріледі. Егер кіріс қысымы жоғары болса, БАРЬЕР қысым редукторын қолдануды ұсынамыз (бөлек сатып алынады).

## КӨДЕГЕ ЖАРАТУ ЖӨНІНДЕГІ Нұсқау

Қызмет мерзімі аяқталғаннан кейін тұрмыстық қалдықтар ретінде қадеге жаратыңыз.

## УСТАНОВКА КОРПУСА ФИЛЬТРА / УСТАЛЯВАННЕ КОРПУСА ФИЛЬТРА / СУЗГІ КОРПУСЫН ОРНАТУ



**RUS** 1 Спланируйте место установки корпуса фильтра. Предусмотрите достаточное пространство для удобного монтажа и дальнейшего его технического обслуживания. Для этого под системой должно быть не менее 10 см свободного места. 2 Прикрепите кронштейн четырьмя саморезами к крышке корпуса. 3 Вверните штуцеры в гнезда корпуса фильтра, предварительно намотав на их вворачиваемые части 5–6 слоев фторопластового уплотнительного материала (ФУМ-ленты). 4 Для крепления корпуса фильтра к стене использовать кронштейн. Для этого по разметке, соответствующей отверстиям в кронштейне, выполнить в стене два отверстия, выполнить в них дюбели и ввернуть шурупы, оставив зазор 2 мм между головками шурупов и стеной. Затем наденьте кронштейн с корпусом фильтра на шурупы. 5 Подсоединение корпуса фильтра к трубопроводу должно производиться на гибких подводках в соответствии со стрелками «вход-выход», выполненными на крышке корпуса фильтра. Допускается подсоединять корпус при помощи гибких подводок с внешней резьбой на ФУМ-ленте без использования штуцеров. **Примечание! Гибкие подводки, штуцеры и ФУМ-лента в комплект поставки не входят.**

**BEL** 1 Спланируйте місце ўсталявання корпуса фільтра. Забяспіце дастаткова прастору для зручнага мантажу і далейшага яго тэхнічнага абслугоўвання. Для гэтага пад сістэмай павінна быць не менш за 10 см вольнага месца. 2 Замаўціце кранштэйн чатырма самарэзамі да накрывкі корпуса. 3 Укруціце штуцеры ў гнёзды корпуса фільтра, папярэдне наматаўшы на іх укручальныя часткі 5–6 слаёў фтарпластавога ўшчыльнальнага матэрыялу (ФУМ-стужкі). 4 Для прымацавання корпуса фільтра да сцяны выкарыстоўваць кранштэйн. Для гэтага згодна з разметкай, якая адпавядае адтулінам у кранштэйне, выканаць у сцяне дзве адтуліны, забіць у іх дюбелі і ўкруціць шурупы, пакінуўшы зазор 2 мм паміж галоўкамі шуруб і сцяной. Затым надзець кранштэйн з корпусам фільтра на шурупы. 5 Для прымацавання корпуса фільтра да сцяны выкарыстоўваць кранштэйш. Для гэтага згодна з разметкай, якая адпавядае адтулінам у кранштэйне, выканаць у сцяне дзве адтуліны, забіць у іх дюбелі і ўкруціць шурупы, пакінуўшы зазор 2 мм паміж галоўкамі шуруб і сцяной. Затым надзець кранштэйш з корпусам фільтра на шурупы. **Заўвага! Гнуткія падводкі, штуцеры і ФУМ-стужка ў камплект пастаўкі не ўваходзяць.**

**KAZ** 1 Сүзгі корпусын орнату орнын жоспарлаңыз. Ыңғайлы монтажда және одан әрі оған техникалық қызмет көрсету үшін жеткілікті кеңістікті қарастырыңыз. Бұл үшін жүйенің астында кемінде 10 см бос орын болуы керек. 2 Кронштейнді корпустың қақпағына төрт бұраншегемен бекітіңіз. 3 Фторопластикалық тығыздағыш материалдың (ФУМ-таспаның) 5–6 қабаттын штуцерлердің бұралатын бөліктеріне алдын ала орап, оларды сүзгі корпусының ұяларына бұраңыз. 4 Сүзгі корпусын қабырғаға бекіту үшін кронштейнді қолданыңыз. Бұл үшін кронштейндегі тесіктерге сәйкес келетін белгі бойынша қабырғада екі тесік жасаңыз, оларға дюбельдер қағыңыз және шуруптарды бұраңыз, шуруптар бастары мен қабырға арасында 2 мм саңылау қалдырыңыз. Содан кейін сүзгі корпусы бар кронштейнді шуруптарға кігізіңіз. 5 Сүзгі корпусын қабырғаға қосу сүзгі корпусының қақпағында орындалған «кіріс-шығыс» көрсеткілеріне сәйкес икемді құбыршегерде жүргізілуі тиіс. Корпусы штуцерлерді пайдаланбай ФУМ-таспады сыртқы бұрандамен икемді құбыршегер көмегімен қосуға рұқсат етіледі. **Ескерту! Икемді құбыршегер, штуцерлер және ФУМ-таспасы жеткізу жиынтығына кірмейді.**

## ЗАМЕНА ФИЛЬТРОЭЛЕМЕНТА / ЗАМЕНА ФИЛЬТРАЭЛЕМЕНТА / СУЗГІ ЭЛЕМЕНТІН АУЫСТЫРУ



**RUS** 1 Для начала необходимо перекрыть трубопровод, подводящий воду к водоочистителю. Подставить емкость объемом не менее 1 л под водоочиститель для приема остаточной воды из водоочистителя. 2 Отвернуть гайку с корпусом при помощи ключа и удалить из корпуса отработанный фильтроэлемент. 3 Промыть корпус и крышку водопроводной водой. 4 Установить новый фильтроэлемент в корпус. Уложить уплотнительное кольцо в канавку корпуса (при повреждении кольца заменить его на новое). 5 Навернуть гайку с корпусом на крышку до упора. Подать воду в водоочиститель и проверить герметичность соединения корпуса и крышки, после чего водоочиститель готов к повседневному использованию. **ВНИМАНИЕ!** Замену фильтроэлементов необходимо производить регулярно, но не реже одного раза в год. Превышение максимального срока службы фильтроэлементов, а также использование неоригинальных фильтроэлементов, может привести к отклонениям от заявленных функциональных свойств водоочистителя, включая нарушение герметичности изделия, и повлечь неблагоприятные последствия.

**BEL** 1 Для пачатку неабходна перакрыць трубаправод, які падводзіць ваду да водаачышчальніка. Падставіць ёмістасць аб'ёмам не меншым за 1 л пад водаачышчальнік для прыёму рэшткавай вады з водаачышчальніка. 2 Адкруціць гайку з корпусам пры дапамозе ключа і выдаліць з корпуса адпрацаваны фільтраэлемент. 3 Прамыйце корпус і накрывку водаправоднай вадой. 4 Усталяваць новы фільтраэлемент у корпус. Укладзіць ўшчыльнальнае кольца ў равок корпуса (пры пашкоджанні кольца замяніць яго на новае). 5 Укладзіць ўшчыльнальнае кольца ў равок корпуса (пры пашкоджанні кольца замяніць яго на новае). Накруціць гайку з корпусам на накрывку да ўпору. Падаць ваду ў водаачышчальнік і правярць герметычнасць злучэння корпуса і накрывкі, пасля чаго водаачышчальнік гатовы да штодзённага выкарыстання. **УВАГА!** Замяняць фільтраэлементы трэба рэгулярна, але не радзей чым раз на год. Перавышэнне максімальнага тэрміну службы фільтраэлементу, а таксама выкарыстанне неарыгінальных фільтраэлементу, можа прывесці да адхілення ад заяўленых функцыянальных уласцівасцяў водаачышчальніка, у тым ліку парушэнне герметычнасці вырабу, і прывесці да непажаданых наступстваў.

**KAZ** 1 Алдымен суды су тазартқышқа жеткізетін құбырды жабу керек. Су тазартқыштан қалдық суды қабылдау үшін су тазартқыштың астына кемінде 1 литр ыдысты қойыңыз. 2 Корпусы бар сомынды кілтпен бұрап, корпустан пайдаланылған сүзгі элементін алып тастаңыз. 3 Корпус пен қақпақты құбыр сумен шайыңыз. 4 Корпусқа жаңа сүзгі элементін орнатыңыз. Тығыздағыш сақинаны корпустың ойығына салыңыз (егер сақина зақымдалған болса, оны жаңасына ауыстырыңыз). 5 Корпусы бар сомынды қақпаққа тірелгенше бұраңыз. Суды су тазартқышқа жіберіңіз және корпус пен қақпақ түйіспесінің қымтаулығын тексеріңіз, содан кейін су тазартқыш күнделікті қолдануға дайын. **НАЗАР АУДАРЫҢЫЗ!** Сүзгі элементтерін ауыстыру тұрақты түрде, бірақ жылына кемінде бір рет жүргізілуі тиіс. Сүзгі элементтерінің максималды қызмет ету мерзімінен асып кету, сондай-ақ түпнұсқа емес сүзгі элементтерін пайдалану су тазартқыштың мәлімделген функционалдық қасиеттерінен ауытқуларға, соның ішінде өнімнің материалдығын бұзуға және жағымсыз салдарға әкелуі мүмкін.

## RUS ГАРАНТИЙНЫЕ ОБЯЗАТЕЛЬСТВА

Изготовитель гарантирует исправную работу корпуса фильтра в течение 12 месяцев со дня продажи. Покупатель вправе, при выявлении недостатков в течение гарантийного срока, предъявить изготовителю (продавцу) требования, предусмотренные статьей 18 закона РФ «О защите прав потребителей». Изготовитель (продавец) может быть освобожден от ответственности по основаниям, предусмотренным в абзаце 2 пункта 6 статьи 18 закона РФ «О защите прав потребителей».

Изготовитель оставляет за собой право вносить в конструкцию корпуса фильтра изменения, не ухудшающие его работу.

**ВНИМАНИЕ!** При превышении максимально допустимого значения давления, предписанного изготовителем, установка редуктора понижения давления является обязательной. В противном случае производитель ответственности не несет.

**ВНИМАНИЕ!** При каждой установке нового фильтроэлемента промойте его, пропустив через водоочиститель воду в течение 10 мин.

- Корпус фильтра магистральный SL10 1/2"
- Корпус фильтра магистральный SL10 3/4"
- Корпус фильтра магистральный «БАРЬЕР ПРОФИ HOT LINE SL10 1/2" для горячей воды»
- Корпус фильтра магистральный «БАРЬЕР ПРОФИ HOT LINE SL10 3/4" для горячей воды»

**Изготовитель:** АО «БВТ БАРЬЕР РУС», Россия, 142407, Московская область, Богородский городской округ, город Ногинск, территория Ногинск-Технопарк, д. 2.

**Сделано в России.**

Дата изготовления указана на индивидуальной упаковке товара. Товар не подлежит обязательной сертификации. ТУ 28.29.12-092-32989981-2021. ТУ 3697-058-32989981-07.

## BEL ГАРАНТЫЙНЫЯ АБАВЯЗКІ

Вытворца гарантуе спраўную працу корпуса фільтра на працягу 12 месяцаў з дня продажы. Пакупнік мае права пры выяўленні недахопаў на працягу гарантыйнага тэрміну заявіць вытворцу (прадаўцу) патрабаванні, прадугледжаныя артыкулам 18 закона РФ «Аб абароне правоў спажывцоў». Вытворца (прадавец) можа быць вызвалены ад адказнасці на падставах, прадугледжаных у абзацы 2 пункта 6 артыкула 18 закона РФ «Аб абароне правоў спажывцоў».

Вытворца пакідае за сабой права ўносіць у канструкцыю корпуса фільтра змены, якія не пагаршаюць яго працу.

**УВАГА!** Пры перавышэнні максімальна дапушчальнага значэння ціску, прадпісанага вытворцам, усталяванне рэдуктара паніжэння ціску з'яўляецца абавязковым. У процілеглым выпадку вытворца адказнасці не нясе.

**УВАГА!** Пры кожным усталяванні новага фільтраэлемента прамыйце яго, прапусціўшы праз водаачышчальнік ваду на працягу 10 хв.

- Корпус фільтра магістральны SL10 1/2"
- Корпус фільтра магістральны SL10 3/4"
- Корпус фільтра магістральны «БАР'ЕР ПРОФИ HOT LINE SL10 1/2" для гарачай вады»
- Корпус фільтра магістральны «БАР'ЕР ПРОФИ HOT LINE SL10 3/4" для гарачай вады»

**Вытворца:** АТ «БВТ БАР'ЕР РУС», Расія, 142407, Маскоўская вобласць, Багародская гарадская акруга, горад Ногінск, тэрыторыя Ногінск-Тэхнапарк, д. 2.

**Выраблена ў Расіі.**

Дата вырабу ўказана на індывідуальнай упакоўцы тавару. Тавар не падлягае абавязковай сертыфікацыі. ТУ 28.29.12-092-32989981-2021. ТУ 3697-058-32989981-07.

## KAZ КЕПІЛДІК МІНДЕТТЕМЕЛЕРІ

Дайындаушы сатылған күннен бастап 12 ай ішінде сүзгі корпусының дұрыс жұмыс істеуіне кепілдік береді. Сатып алушы кепілдік мерзімі ішінде кемшіліктерді анықтаған кезде дайындаушыға (сатушыға) Ресей Федерациясының «Тұтынушылардың құқықтарын қорғау туралы» Заңының 18-бабында көзделген талаптарды қоюға құқылы. Дайындаушы (сатушы) Ресей Федерациясының «Тұтынушылардың құқықтарын қорғау туралы» Заңының 18-бабы 6-тармағының 2-абзацында көзделген негіздер бойынша жауапкершіліктен босатылуы мүмкін.

Дайындаушы сүзгі корпусының конструкциясына оның жұмысын нашарлатпайтын өзгерістер енгізу құқығын өзіне қалдырады.

**НАЗАР АУДАРЫҢЫЗ!** Дайындаушы белгілеген қысымның рұқсат етілген ең жоғары мәнінен асқан кезде қысымды төмендету редукторын орнату міндетті болып табылады. Әйтпесе, өндіруші жауапкершілік көтермейді.

**НАЗАР АУДАРЫҢЫЗ!** Жаңа сүзгі элементін орнатқан сайын оны 10 минут бойы су тазартқыш арқылы су өткізіп шайыңыз.

- SL10 1/2" магистральдық сүзгі корпусы
- SL10 3/4" магистральдық сүзгі корпусы
- Ыстық суға арналған «БАРЬЕР ПРОФИ HOT LINE SL10 1/2"» магистральдық сүзгі корпусы
- Ыстық суға арналған «БАРЬЕР ПРОФИ HOT LINE SL10 3/4"» магистральдық сүзгі корпусы

**Дайындаушы:** «БВТ БАРЬЕР РУС» АҚ, Ресей, 142407, Мәскеу облысы, Богородский қалалық округы, Ногинск қаласы, Ногинск-Технопарк аумағы, 2-үй.

**Ресейде жасалған.**

Дайындалған күні тауардың жеке қаптамасында көрсетілген. Тауар міндетті сертификаттауға жатпайды. ТШ 28.29.12-092-32989981-2021. ТШ 3697-058-32989981-07.

**БАРЬЕР**  
BWT ФИЛЬТРЫ ДЛЯ ВОДЫ



РУКОВОДСТВО ПО ЭКСПЛУАТАЦИИ  
ИНСТРУКЦИЯ ПА ЭКСПЛУАТАЦІІ  
ПАЙДАЛАНУ ЖӨНІНДЕГІ НҰСҚАУЛЫҚ